

**Datum:** 27.11.2003



**Parie:**

**Masstab:** 1:100

**Inhalt:** Grundrisse:

Dachgeschoss  
Galerie

BP-4St-Gal

# Bestandsplan

**Adresse:** Landstraßer Hauptstraße 60  
1030 Wien

**Grst.Nr.:** 592/1

**EZ:** 898

**Kat.Gem.:** Landstraße

**Bauwerber:**

Dr.Paul WIRTH  
Favoritenstraße 10  
1040 Wien

**Grundeigentümer:**

Wolfgang HARSEIM  
Hausweiler Rotrötchen 17  
D-6601

Bank f.Arbeit u.Wirtschaft AG  
Seitzergasse 2-4  
1010 Wien

**Bauführer:**

**Planverfasser:**

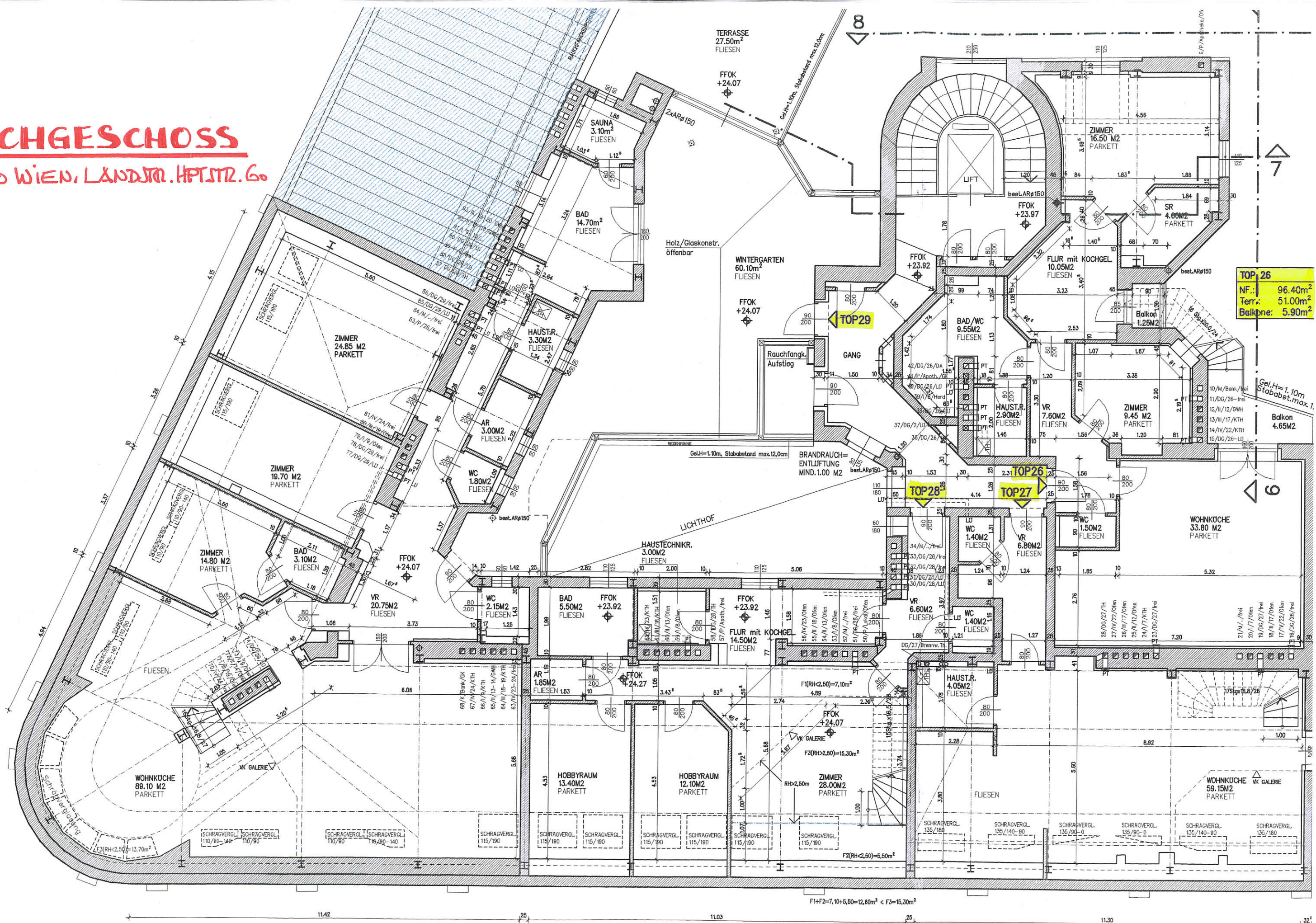
**Behörde:**

**ARGE-STIBA**

HOLDING GESELLSCHAFT M.B.H.-BAUABTEILUNG  
A-1100 Wien,Herzgassee 53 Tel.+Fax 603 43 00

# DACHGESCHOSS

1030 WIEN, LANDSTR. HPTSTR. 60

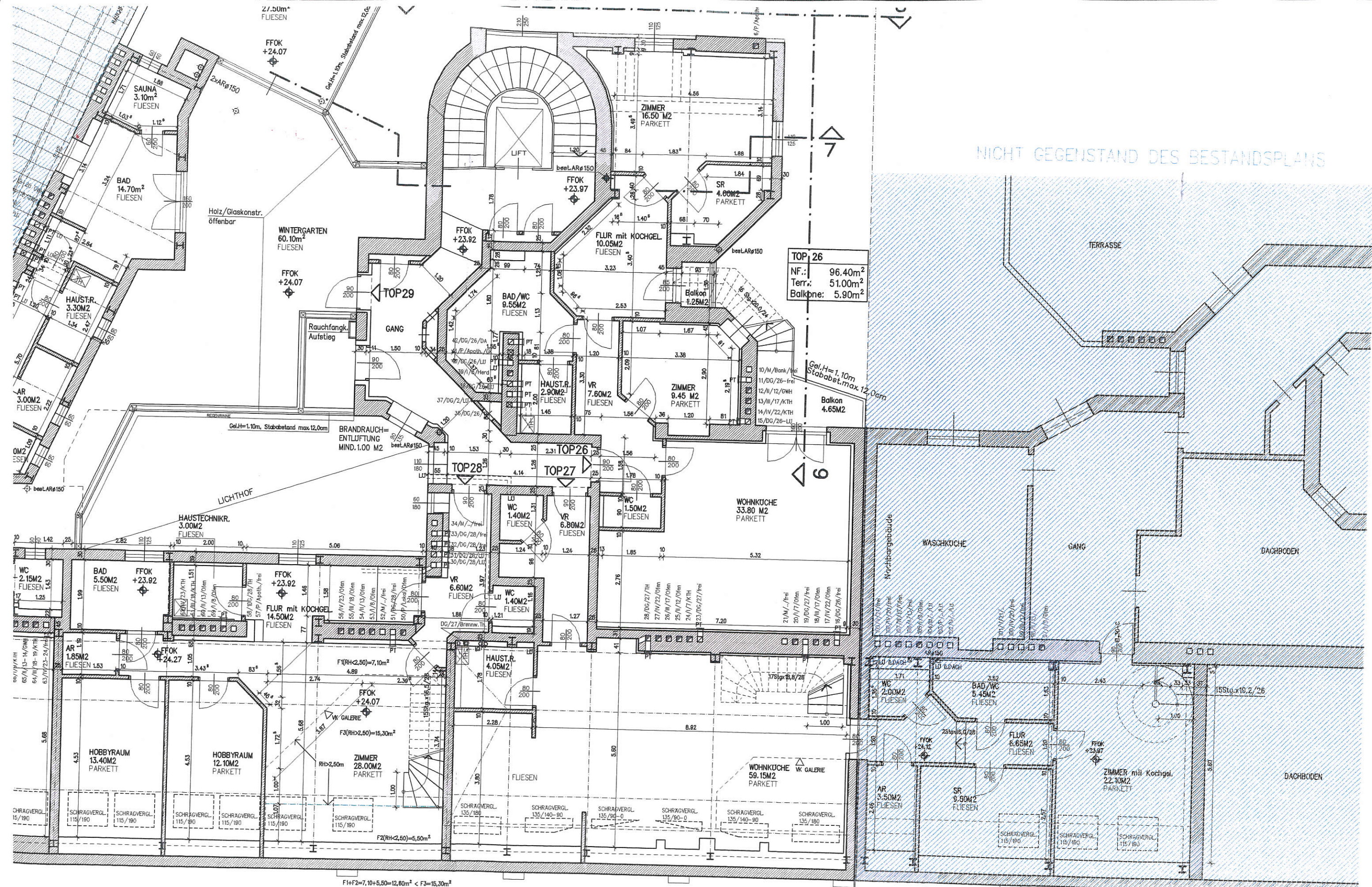


<b>TOP 26</b>	
NF.:	96.40m <sup>2</sup>
Terr.:	51.00m <sup>2</sup>
Balkone:	5.90m <sup>2</sup>

<b>TOP 29</b>	
1.DG.:	260.45m <sup>2</sup>
2.DG.:	89.35m <sup>2</sup>
NF.Ges.:	349.80m <sup>2</sup>
Terr.:	78.50m <sup>2</sup>

<b>TOP 28</b>	
1.DG.:	86.35m <sup>2</sup>
2.DG.:	34.10m <sup>2</sup>
NF.Ges.:	120.45m <sup>2</sup>
Terr.:	20.40m <sup>2</sup>

<b>TOP 27</b>	
1.DG.:	71.40m <sup>2</sup>
2.DG.:	63.80m <sup>2</sup>
NF.Ges.:	135.20m <sup>2</sup>
Terr.:	74.60m <sup>2</sup>



NICHT GEGENSTAND DES BESTANDSPLANS

**TOP 26**

NF.:	96.40m <sup>2</sup>
Terr.:	51.00m <sup>2</sup>
Balkone:	5.90m <sup>2</sup>

**TOP 28**

1.DG.:	86.35m <sup>2</sup>
2.DG.:	34.10m <sup>2</sup>
NF.Ges.:	120.45m <sup>2</sup>
Terr.:	20.40m <sup>2</sup>

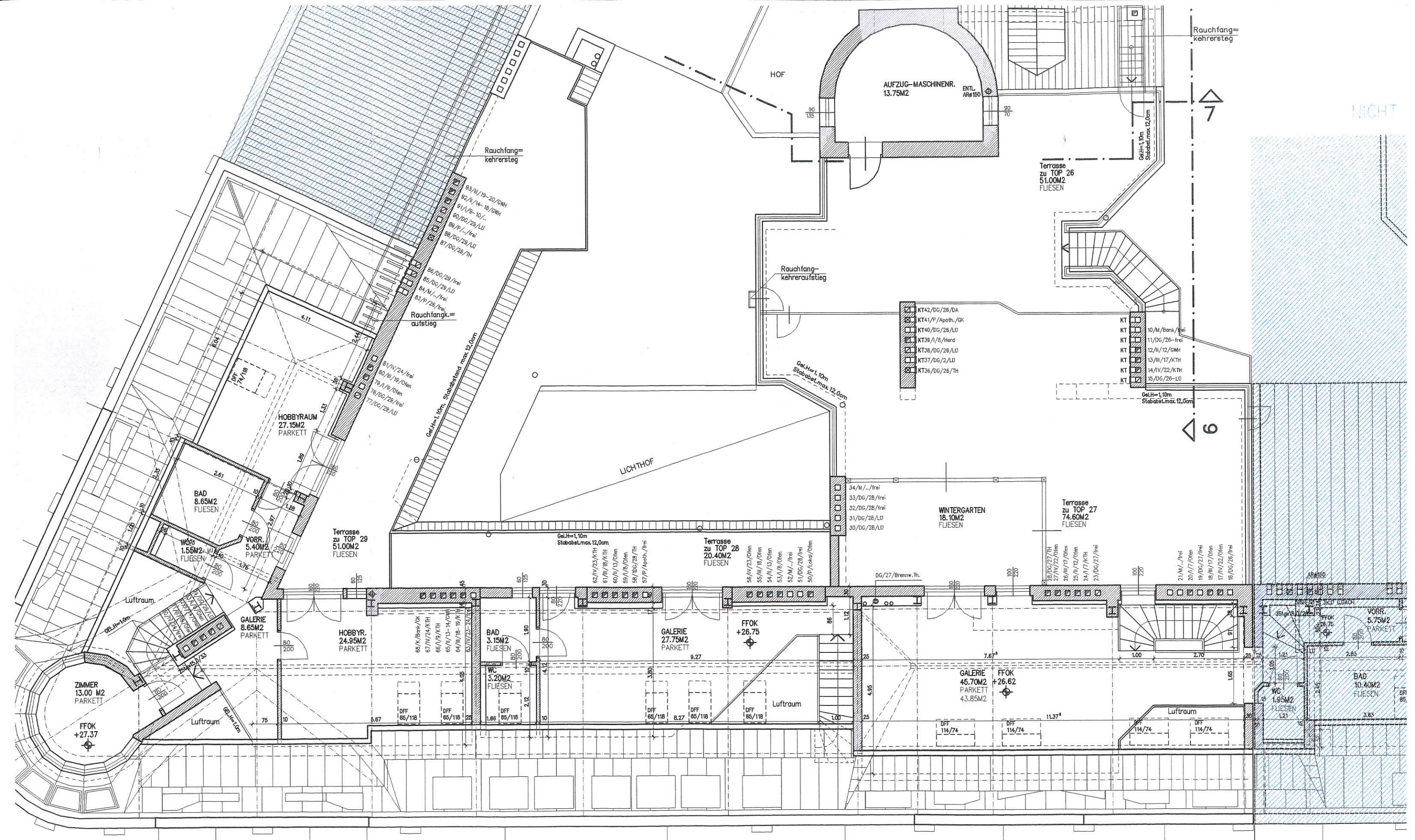
**TOP 27**

1.DG.:	71.40m <sup>2</sup>
2.DG.:	63.80m <sup>2</sup>
NF.Ges.:	135.20m <sup>2</sup>
Terr.:	74.60m <sup>2</sup>

**zu TOP 27/Landstraßer Hauptstraße 60**

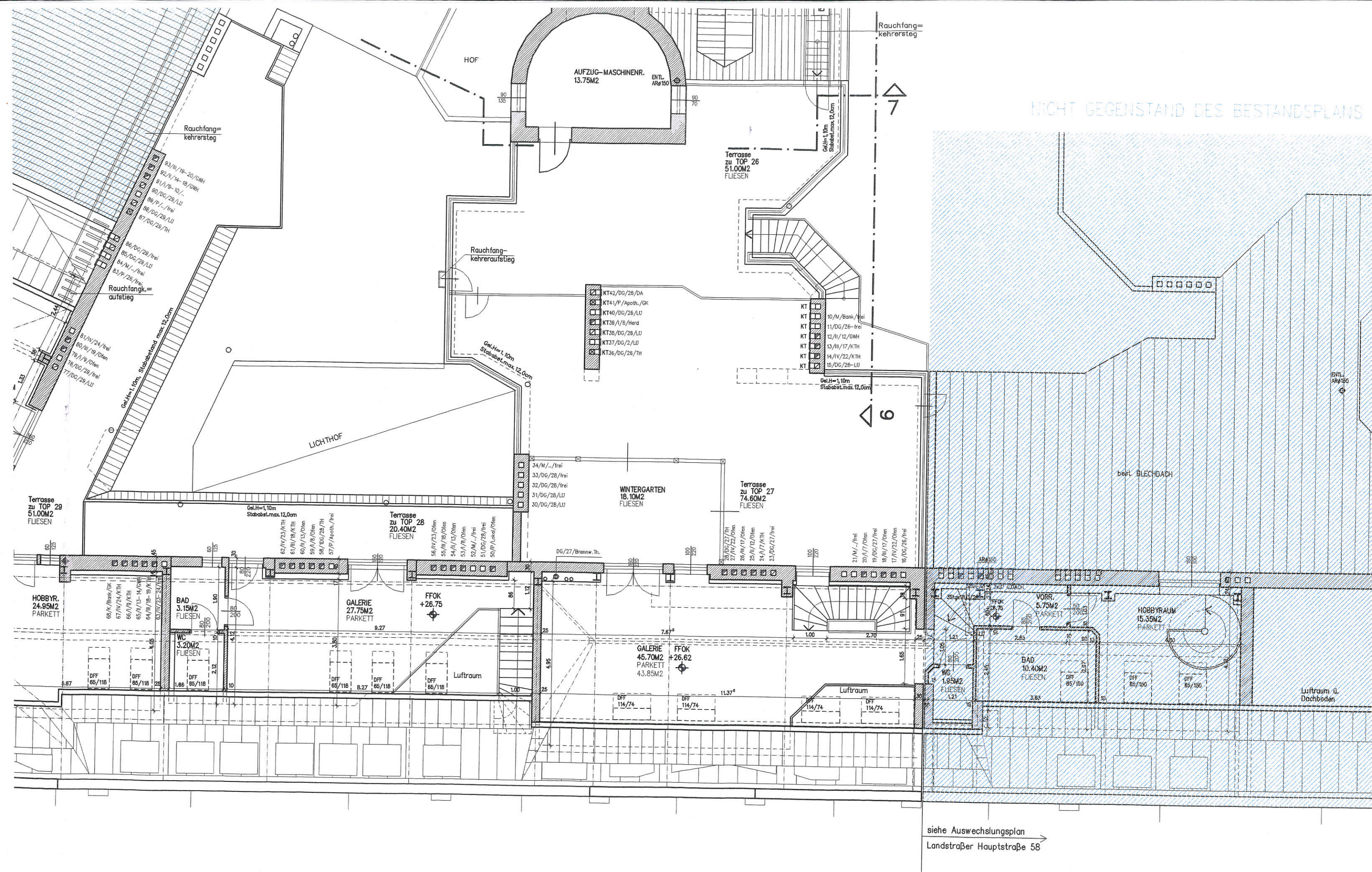
1.DG.:	49.50m <sup>2</sup>
2.DG.:	33.45m <sup>2</sup>
NF.Ges.:	82.95m <sup>2</sup>

siehe Auswechslungsplan  
Landstraßer Hauptstraße 58



siehe Auswechslungsplan  
Landstraßer Hauptstraße 58

# GALERIEGESCHOSS



# GALERIEGESCHOSS