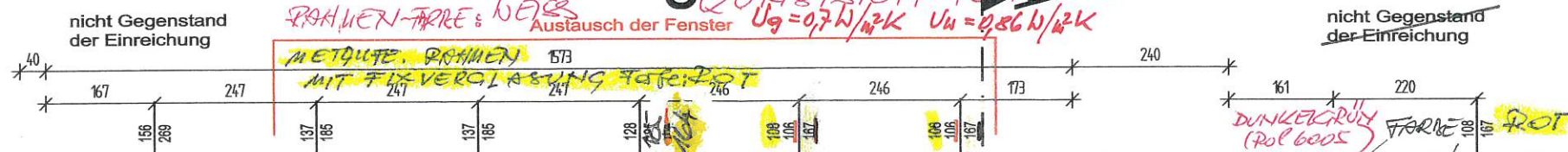


FARBE: **ROT** METALLFÄRBE RÄHMEN
 → MIT METALLFÄRBE
DUNKELGRÜN
 (Rol 6005)

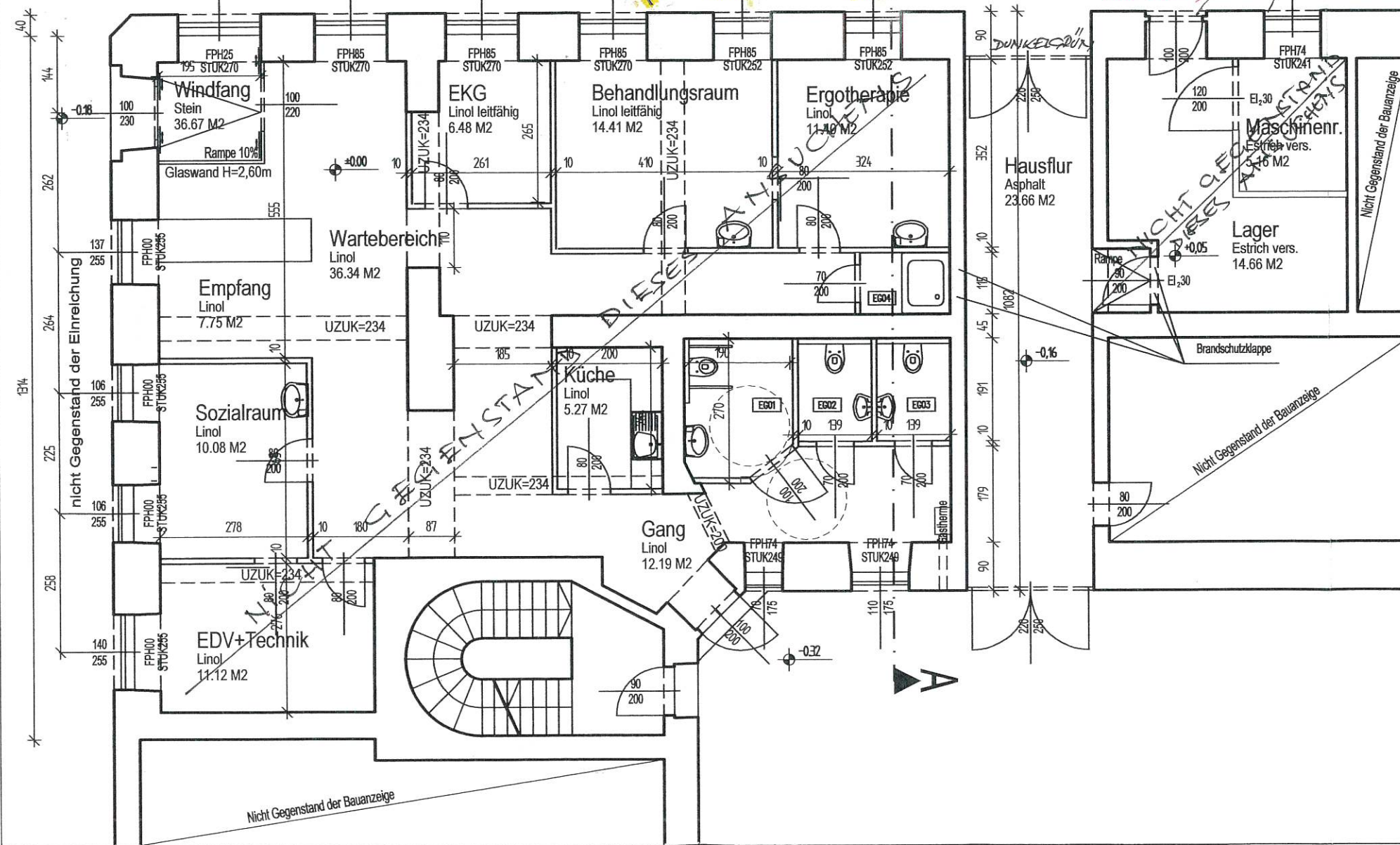
Erdgeschoß

FLÜGEL
 OFFENBAR

RÄHMENFÄRBE: **WEISS**
 KUNSTSTOFF-FENSTER
 Austausch der Fenster $U_g = 0,7 \text{ W/m}^2\text{K}$ $U_w = 0,86 \text{ W/m}^2\text{K}$



Kunststeinplatten 4cm
 Mörtelbett 4cm
 TDPL 35/30
 U-Beton Bewährt 10cm
 Beschüttung
 vorh. Gewölbe



- EG04 Dusche
Fliesen
1.95 M2
- EG01 Beh.WC
Fliesen
4.92 M2
- EG02 WC-H
Fliesen
1.98 M2
- EG03 WC-D
Fliesen
1.98 M2

