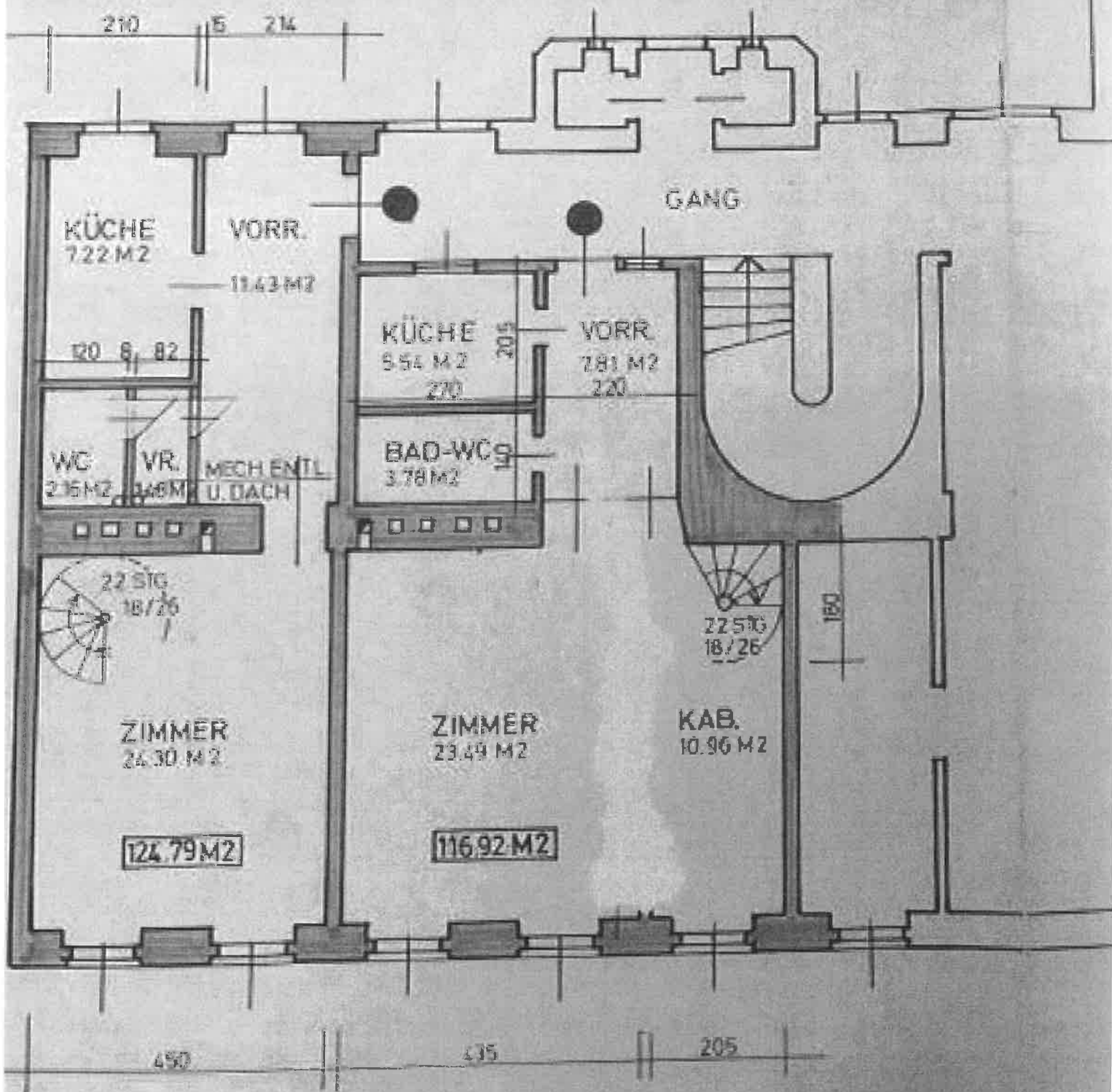


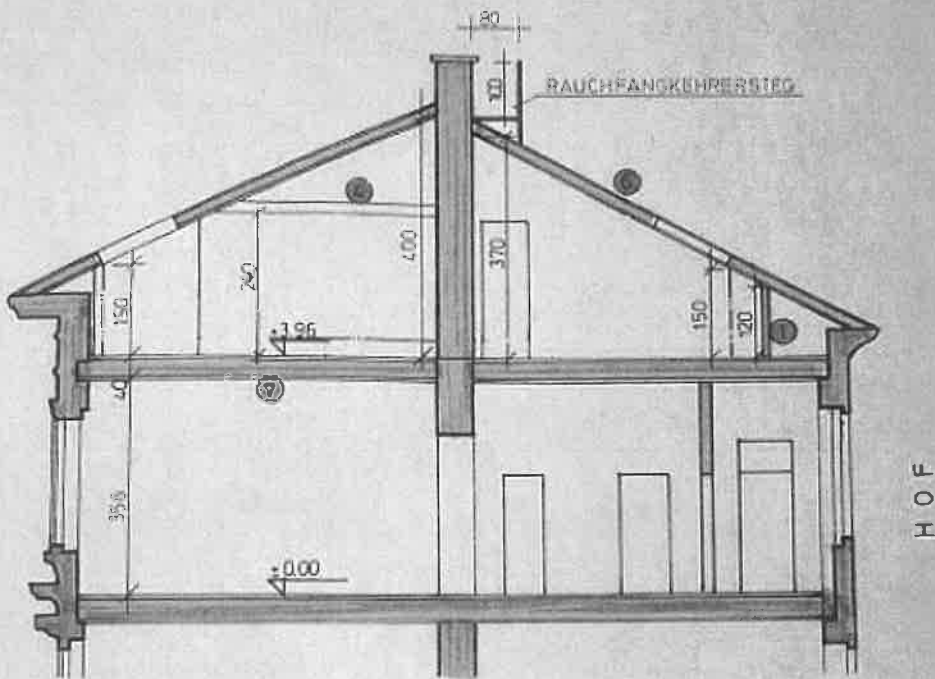
3. STOCK

H O F



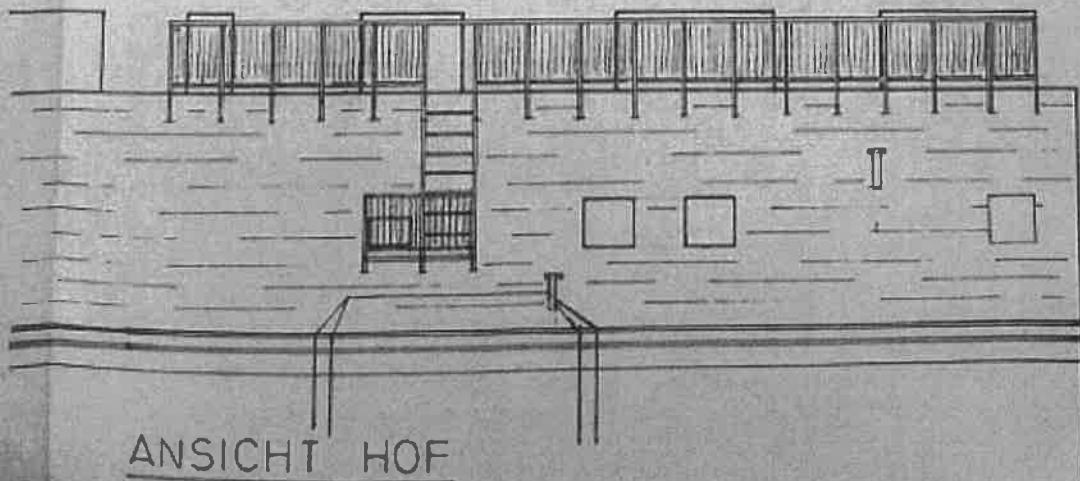
S T R O H G A S S E

STROHGASSE



HOF

SCHNITT



ANSICHT HOF

Dachflächenfenster 78/1
WC-Schale abhebbar aust.

Fußbodenaufbau Bad:

Flüssigkeitsdichter Boden
Leichtbetonestrich 3.5cm
Isolierung 2 Lagen Papp
U-Beton leicht, auf Bau
Beschüttung bestehend

- ① 10 cm Gipsstein
3.5 cm Tel Wolle
- ② 1.5 cm Rigips-Baupla
PAE Folie - 0.01
Tel Wolle WDF 8
- ③ 10 cm Gipsständerw
- ④ Zangenverkleidung
2 x 1.5 cm Rigips Fe
- ⑤ Wohnungstrennwand
2 x 1.5 cm Rigips Fe
PAE Folie - 0.01 be
2 x 8 cm Tel Wolle
- ⑥ Eternitendeckung
Hinterlüftung
2 x 8 cm Tel Wolle
Montagelattung mi
2 x 1.5 cm Rigips T

Fußbodenaufbau Dach

Klebparkett
Estrich 4.0 cm, auf
Baufolie auf Beschü
Doppelbaumdecke be

FBOK Dachgeschoss

Kehtmöglichkeit d
interne Treppen

Dachflächenfenster 78/140
WC-Schale abhebbar ausführen

Fußbodenaufbau Bad:

Flüssigkeitsdichter Bodenbelag
Leichtbetonestrich 3.5cm, auf TDP 25/20
Isolierung 2 Lagen Pappe, heiß verklebt
U-Beton leicht, auf Baufolie
Beschüttung bestehend

① 10 cm Gipsstein
3.5 cm Tel Wolle

② 1.5 cm Rigips-Bauplatte auf Montageleattung
PAE Folie - 0.01
Tel Wolle WDF 8

③ 10 cm Gipsständerwand

④ Zangenverkleidung
2 x 1.5 cm Rigips Feuerschutzplatten auf Montageleattung - beidseitig

⑤ Wohnungstrennwand - Zangenverkleidung
2 x 1.5 cm Rigips Feuerschutzplatten auf Montageleattung - beidseitig u. innenliegend einfach beplankt
PAE Folie - 0.01 beidseitig
2 x 8 cm Tel Wolle

⑥ Eterniteindeckung bestehend
Hinterlüftung
2 x 8 cm Tel Wolle
Montageleattung mit PAE Folie 0.01
2 x 1.5 cm Rigips Feuerschutzplatten

⑦ 2x 15 cm Rigips Feuerschutzpl.
WDF 5
Rahmen C u. U-Profil
WDF 8
Gesparre 2x 1,5cm Feuerschutzpl.
Rahmen C u. U-Profil
2x 1,25 cm Feuerschutzpl.

⑦ Fußbodenaufbau Dachgeschoß:

Klebeparkett
Estrich 4.0 cm, auf TDP 25/20
Baufolie auf Beschüttung
Doppelbaumdecke bestehend

FBOK Dachgeschoß 15,90 Meter über Gehsteig, im Mittel Strohgasse

Kehrmöglichkeit der Rauchfänge im Wohnungsbereich von Dachsteg gegeben

interne Treppen elastisch lagern