

BODIO

2 1/2-Zimmer Wohnung im obersten Stock

An zentraler Lage mit schönem Ausblick

*appartamento di 2 1/2 locali nell'ultimo piano
molto centrale con bella vista*



4180/4410

Fr. 230'000.--

● Standort | Umgebung

6743 Bodio, Via Bellinzona 20
Region: Valle Leventina
Lage: sehr zentral
Aussicht: Bergaussicht
Schulen: in Biasca und Bellinzona
Einkaufen: a 50 m
Öffentliche Verkehrsmittel: 50 m
Entfernung zur nächsten Stadt: 5 km
Entfernung von der Autobahn: 2 km

● Eckdaten | Ausstattung

Immobilientyp: Wohnung in obersten Geschoss
Wohnfläche: ca. 60 m²
Zimmer: 2½ Dachwohnung
Balkon: ja
Garten: gemeinschaftlicher
Zustand: Renovierungen im 2014 / 2015
Bad/Dusche/WC: 1
Nebenkosten: ca. Fr. 330.--
Parken: 1 Garage und 1 im Freien

● Beschreibung

Diese 2 ½-Zimmer-Wohnung befindet sich im obersten Stockwerk in einem der vier Hochhäuser an der Via Bellinzona 20 in Bodio, in der schönen Region des unteren Leventina.

Das Gebäude und die Wohnung wurden im Jahre 2000 und 2014 renoviert. Sie befinden sich heute in einem guten baulichen Zustand. Die Wohnung verfügt über einen zweckmässigen Ausbau und weist einen praktischen Grundriss auf. Sie besteht aus einem Korridor, einem Wohnraum mit Balkon, einer Wohnküche, einem Schlafzimmer und einer Dusche/WC. Dank der hellen Platten und der Ausrichtung nach Westen wirkt die Wohnung sehr freundlich und wohnlich.

Vom Balkon aus erstreckt sich ein schöner Ausblick ins Tal Richtung Biasca und auf die umliegenden Berghänge mit ihren Wasserfällen. Die Residenz Emerentia besteht aus vier Wohnhäusern mit einem grossen Kinderspielplatz und Basketballfeld. Direkt neben dem Haus gibt es einen Coop Laden.

Die Liegenschaft ist mit dem Auto gut erreichbar. Zur Wohnung gehören eine Garage und ein Parkplatz im Freien. Die Autobahn A2 in Biasca und neu auch Bodio ist in nächster Nähe. Mit dem Postauto gelangt man in wenigen Minuten nach Biasca zum Schnellzughalt der Gotthardbahnlinie. Die Städte Lugano und Locarno mit ihren Seen sind 30 Autominuten entfernt. Im Dorf gibt es verschiedene Einkaufsmöglichkeiten und die Schulen.

● Highlights

- ✓ Zentrale Lage
- ✓ Grossflächiger Grundriss und helle Räume
- ✓ Oberstes Geschoss
- ✓ Grosse Garten- und Spielanlage
- ✓ Nähe zu OeV und Autobahn A2

● Ubicazione | Dintorni

6743 Bodio, Via Bellinzona 20
Regione: Valle Leventina
Posizione: Posizione soleggiata
Vista: montagne
Scuole: a Biasca e Bellinzona
Acquisto: 50 m
Trasporto pubblico: 50 m
Distanza città successiva: 5 km
Distanza autostrada: 2 km

● Informazione sull'immobile

Tipo dell'immobile: appartamento al 4° piano
Superficie abitabile: 60 m² ca.
Locali: 2½ ultimo piano
Balcone: si
Giardino: si, comunale
Ristrutturazione: 2014/ 2015
Bagno/doccia/WC: 1
Spesen: ca. 330 m²
Posteggi: 1 box e uno esterno

● Descrizione

Quest'appartamento di 2 ½ locali nell'ultimo piano si trova in una posizione centrale e soleggiata a Bodio, Via San Gottardo 20, nella Bassa Valle Leventina.

Lo stabile e l'appartamento sono in buono stato. Ristrutturazione erano nel 2000 e 2014. L'appartamento è luminoso e ha un ambiente alto. L'appartamento comprende un atrio, un soggiorno con balcone, una cucina abitabile, una camera e una doccia/WC.

Dal balcone estende una bella vista verso Biasca e le montagne.

La residenza Emerentia comprende quattro stabili alti con un giardino e un campo pallacanestro. Vicino si trova un negozio Coop.

La proprietà è facile da raggiungere. Sono un box auto e un posteggio esterno incluso nel prezzo di vendita. L'autostrada A2 si trova a 2 km e le città di Lugano e Locarno con i laghi sono raggiungibili in 30 minuti. Vicino è la fermata del bus.

.....

● Highlights

- ✓ Appartamento ultimo piano luminoso
- ✓ Posizione centrale
- ✓ Giardino e parco giochi
- ✓ Vicino alle strutture per lo shopping
- ✓ Vicino alla fermata del bus e dell'autostrada



Wohnraum / soggiorno



Wohnraum / soggiorno



Wohnraum / soggiorno



Wohnraum / soggiorno



Essbereich / pranzo



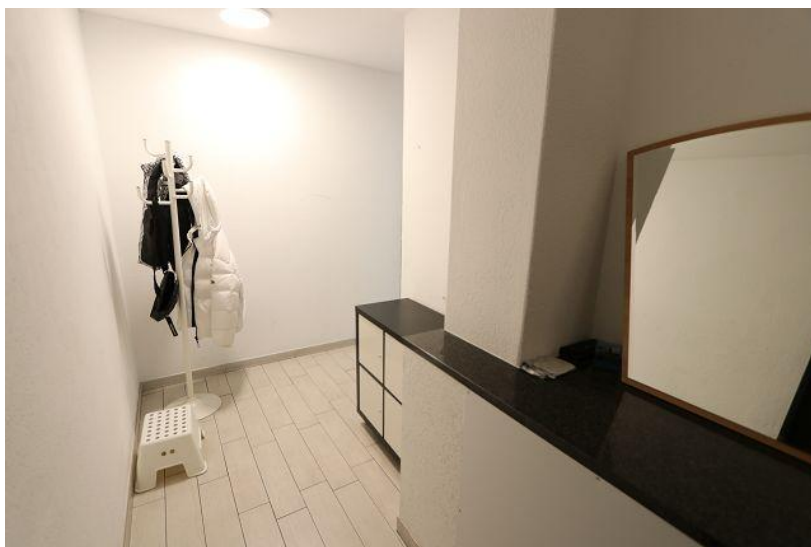
Wohnküche / cucina abitabile



Dusche / doccia



Zimmer / camera



Atrio



Zimmer / camera



Balkon / balcone



Nordblick / vista nord



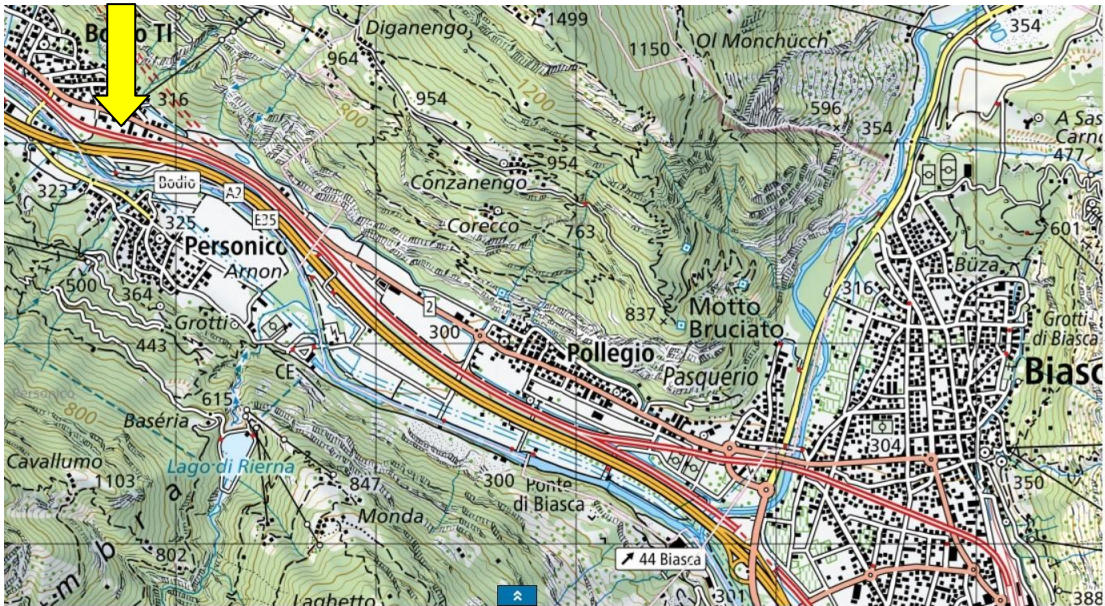
Ostblick / vista est

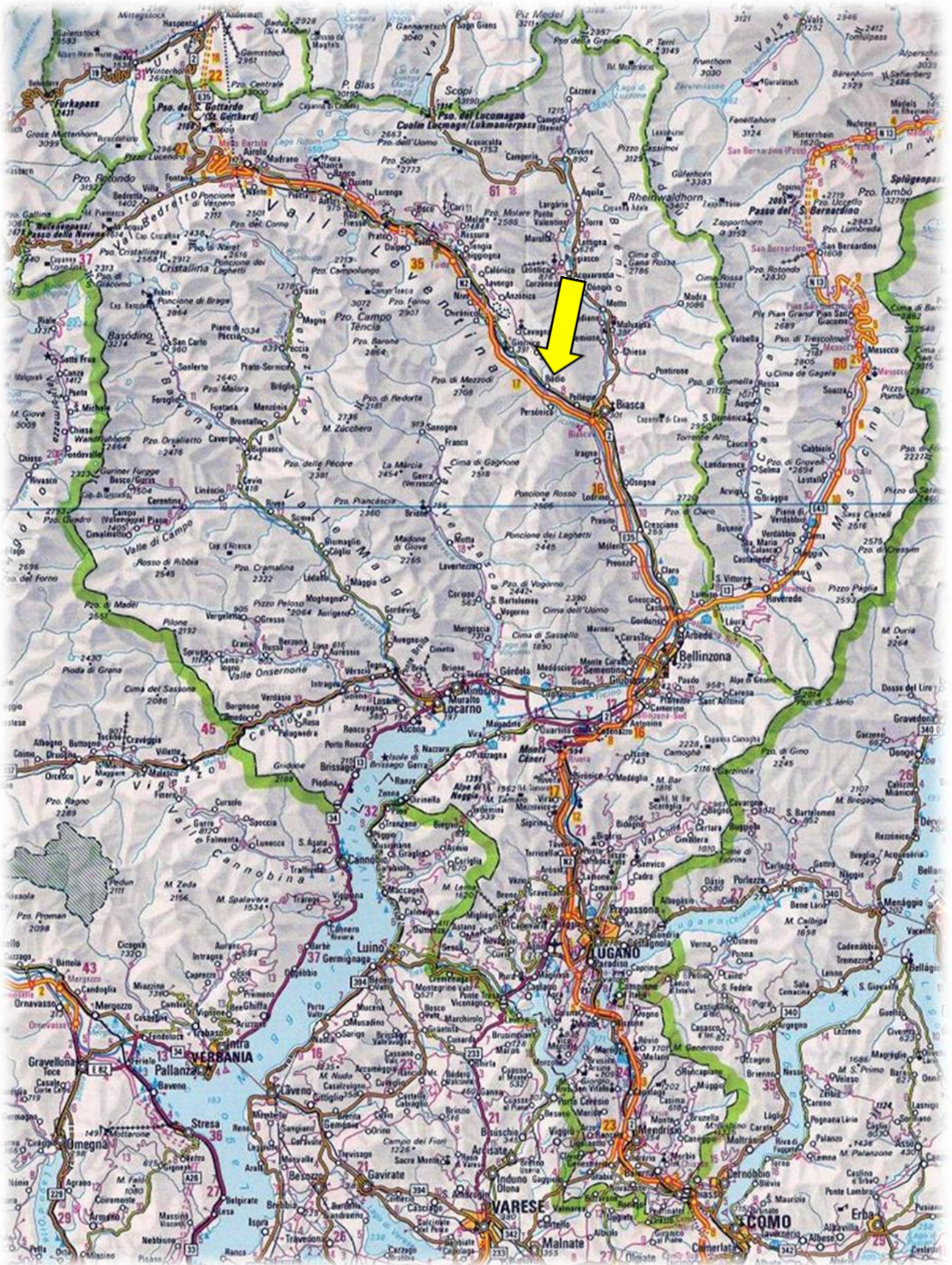


Südblick / vista sud



Umgebung / dintorno





TICINO | Bodio

