

SOLDUNO

Typisches 3 1/2-Zimmer-Tessiner Dorfhaus
An sehr ruhiger, zentraler Lage

*Tipica casa ticinese con 3 1/2 locali
In posizione molto tranquilla e centrale*



4180/3816

Fr. 480'000. --



GEIERSBERGER IMMOBILIEN

www.ti-immobili.ch

BEAT GEIERSBERGER • Tel: 079 643 78 67 • beat.geiersberger@ti-immobili.ch

BÜRO/AUSSTELLUNG: Via Ciseri 2b, 6600 Locarno (vis à vis der Hauptpost Locarno)



● Standort | Umgebung

6600 Vicolo Corte Sasso 5 Solduno/Locarno

Region: Locarno

Lage: zentral und ruhig

Ausblick: Blick auf das Dorfzentrum

Einkäufe: Locarno und Solduno

Öffentliche Verkehrsmittel: 300 Meter

Entfernung von der nächsten Stadt: 1 km

Entfernung von der Autobahn: 125 km

● Eckdaten | Ausstattung

Wohnfläche: ca. 59 m²

Etagen: 3

Zustand: In gutem Zustand

Feriedomizil: eventuell

Renovierungen: 2014

Wasser: ja

Elektrizität: ja

Kanalisation: ja

Parken: 300 Meter von der blauen Zone des Gebäudes entfernt

● Beschreibung

Dieses traditionelle Gebäude im Tessiner Stil mit 3 1/2 Zimmern befindet sich in Solduno in der Via Vicolo Corte Sasso 5.

Das zu Beginn des 20. Jahrhunderts errichtete Gebäude ist innen und außen in einem ausgezeichneten Zustand. Die Inneneinrichtung wurde im (Jahr) aufgefrischt, wodurch das Gebäude einen hellen und angenehmen Ton und eine angenehme Atmosphäre erhielt.

Im Jahr 2014 wurden das Badezimmer im ersten Stock und die Toilette im zweiten Stock renoviert. Das Dach ist mit Ziegeln gedeckt. Die Fenster sind aus Holz und haben eine Doppelverglasung. Das Heizsystem ist elektrisch und mit Pellets.

Das Gebäude hat drei Etagen: Im ersten Stock gibt es eine Küche, ein Badezimmer mit Dusche und eine Treppe zum Schlafzimmer, die in den zweiten Stock führt. Die zweite Etage bietet ein großes Wohnzimmer, eine Toilette und einen der Eingänge zum Gebäude sowie eine weitere Treppe in die dritte Etage, während die dritte Etage einen Dachbodenraum bietet.

Dieses Gebäude ist ein außergewöhnliches Domizil für Weinliebhaber, denn es gibt zwei Keller, von denen einer sehr geräumig ist. Der zweite Keller kann als Stauraum für persönliche Gegenstände dienen.

Solduno ist der ideale Mittelweg zwischen dem historischen Dorf Ascona und dem belebten Zentrum von Locarno; hier werden Sie in eine fesselnde und entspannende Atmosphäre eintauchen.

Das Anwesen verfügt nicht über einen eigenen Parkplatz, aber es gibt einen Parkplatz in einer blauen Zone in 300 Metern Entfernung.

● Highlights

- ✓ Zentrale Position
- ✓ Pellet-Heizsystem

● Ubicazione | Dintorni

6600 Vicolo Corte Sasso 5 Solduno/Locarno

Regione: Locarno

Posizione: centrale

Vista: la vista verso nucleo

Acquisti: a Solduno

Mezzi pubblici: 300 metri

Distanza dalla città più vicina: 1 km

Distanza dall'autostrada: 1.9 km

● Informazioni sull'immobile

Superficie abitabile: ca 59 m²

Piani: 3

Condizione: In buone condizioni

Seconda casa: da richiedere

Acqua: esistente

Elettricità: esistente

Canalizzazione: esistente

Parcheggio: a circa 300 metri dall'edificio zona blu

Descrizione dell'immobile

Questo tradizionale edificio in stile ticinese, di 3 1/2 locali, si trova a Solduno in via Vicolo Corte Sasso 5.

Costruito ai principi del ventesimo secolo lo stabile vanta di ottime condizioni interne ed esterne. L'interno è stato rinfrescato nel (Anno), conferendo all'edificio un tono ed un'atmosfera luminosa e piacevole.

Nel 2014, sono stati ristrutturati il bagno del primo piano e la toilette del secondo. Il tetto è coperto da tegole. Le finestre sono in legno con doppi vetri. L'impianto di riscaldamento è elettrico e a pellet.

L'edificio si sviluppa su tre piani, al primo, vi è una cucina, un bagno con doccia e una scala per la camera da letto con la quale si accede al secondo piano. Il secondo piano offre un ampio soggiorno, una toilette e uno degli ingressi all'edificio, oltre ad un'altra scala per raggiungere il terzo piano, mentre il terzo piano offre una stanza mansardata.

Quest'edificio risulta essere una dimora eccezionale per gli amanti del vino, infatti, si trovano due cantine di cui una molto spaziosa. La seconda cantina può servire come deposito per gli effetti personali.

Solduno è la via di mezzo ideale tra lo storico borgo di Ascona ed il movimentato centro di Locarno; qui sarete immersi in un'atmosfera coinvolgente e rilassante.

La proprietà non dispone di un proprio parcheggio, ma vi è un parcheggio in zona blu a 300 metri di distanza.

.....

● Highlights

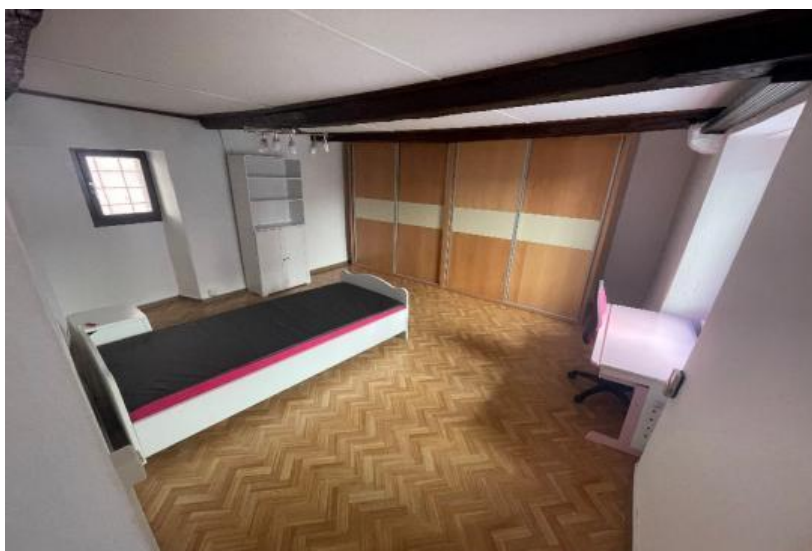
- ✓ Posizione molto centrale e tranquilla
- ✓ Impianto di riscaldamento a pellet



Die Küche / Sala da cucina



Die Küche / Sala da cucina



Schlafzimmer in der ersten Etage / La camera da letto



WC mit Dusche / WC con doccia



Innenraum OG / interno primo piano



Innenraum OG / interno primo piano



3. Stockwerk / 3° piano



Der Weinkeller / La cantina dei vini



Kellerraum / Sala della cantina



Dach des Gebäudes / Il tetto dell'edificio



Die Treppe im zweiten Stock / La scala al secondo piano



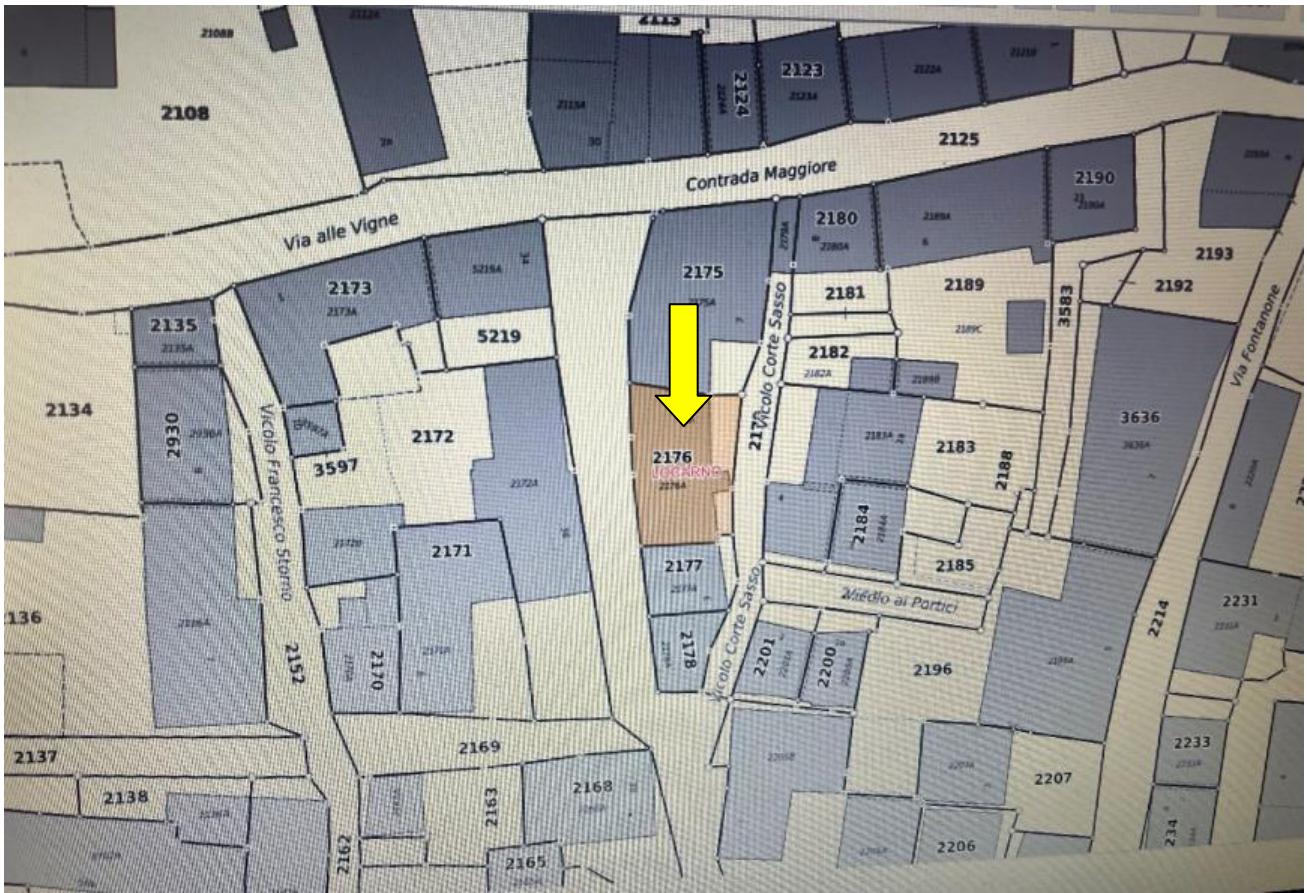
In der Nähe / Nelle vicinanze



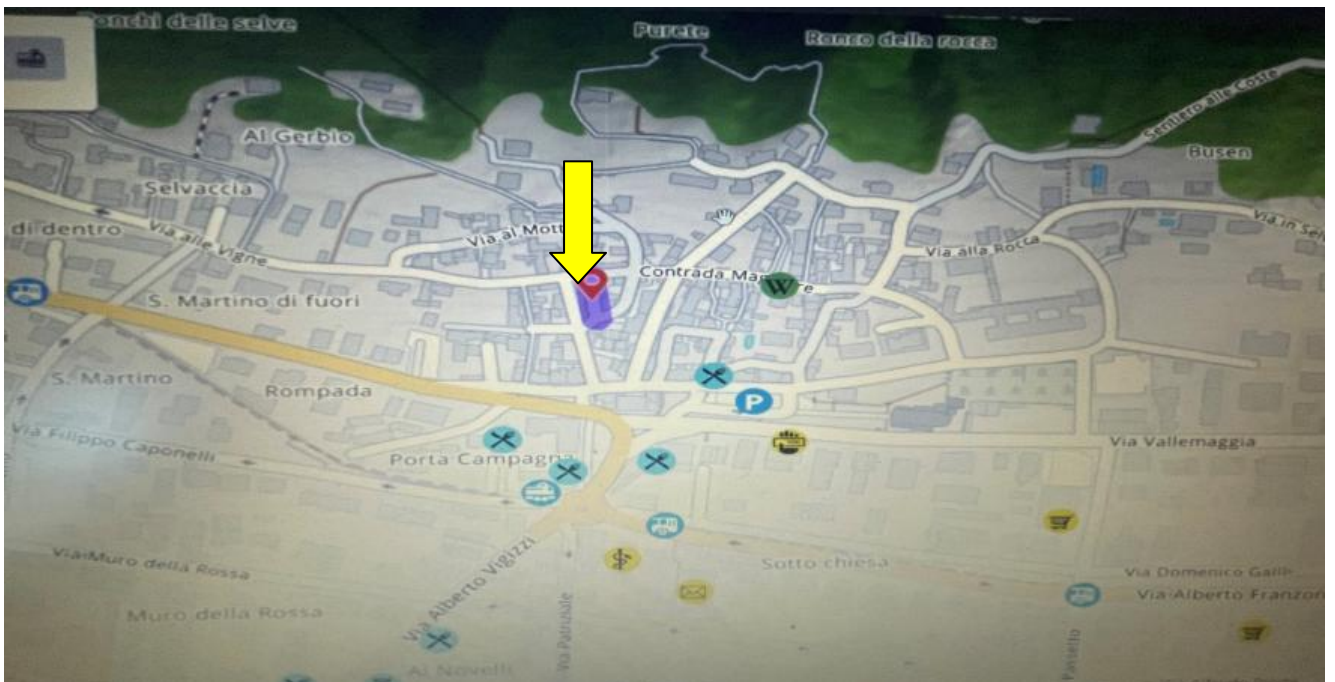
Städtische Parkhäuser / I parcheggi comunali



Der Blick auf den Nukleus / La vista del nucleo



Grundstück Nr. 2176 / map. 2176



TICINO | LOCARNO SOLDUNO

