

# LOCO

4 1/2-Zimmer-Rustico mit Grundstück von 12.000m<sup>2</sup>  
In der Natur mit Panoramablick in die Bergwelt

---

*Rustico di 4 1/2 locali e grande terreno di 12.000m<sup>2</sup>  
Nella natura con bella vista panoramica*



4180/3705

Fr. 245'000.--

## ● Standort | Umgebung

6661 Loco Sassello

Region: Onsernone-Tal

Lage: in der Bergwelt

Aussicht: Panoramablick

Einkaufsgeschäft: Loco und Bäckerei in Berzona

öffentlicher Verkehr: Bus in Berzona und Loco

Distanz nach Locarno: 15 km

Distanz Autobahn: 40 km

## ● Eckdaten | Ausstattung

Wohnfläche: ca. 100 m<sup>2</sup>

Grundstückfläche: ca. 12346 m<sup>2</sup>

Baujahr: 1988

Renovationen: 2018

Zustand: sehr gut

Geschosse: 2

Dusche/WC: 1

Sep. WC: 1

Heizung: Kamin

Wasser / Abwasser: ja

Zweitwohnsitz: ja

Keller: 1

Parkplätze: Öffentliche Parkplätze in Berzona

## ● Beschreibung

Dieses 4 ½-Zimmer-Rustico mit Balkon und 12.000 m<sup>2</sup> Wiesenfläche befindet sich an sehr ruhiger, sonniger Naturlage oberhalb des Dorfes Loco in Sassello auf 1280 m/M im schönen Onsernonetal.

Das Rustico wurde 1988 gebaut und 2018 komplett renoviert, so dass es sich sowohl von außen als auch innen in einem ausgezeichneten Zustand befindet.

Dieses Rustico hat zwei Etagen, im Erdgeschoss gibt es einen kleinen Keller, ein Esszimmer mit offener Küche und eine Treppe, die in das Obergeschoss führt. Im Dachgeschoss sind zwei Zimmer und ein schöner Wohnraum mit zwei Betten eingebaut. Darüber hinaus verfügt das Rustico über ein großes Grundstück mit einer Wiesenfläche von 12346 m<sup>2</sup>.

Dieses rustikale Anwesen besticht vor allem durch seine sehr sonnige Lage, den attraktiven Blick auf die umliegenden Berge und die Umgebung des schönen Valle Onsernone.

Die Liegenschaft ist über einen Wanderweg von Berzona aus in ca. einer Stunde zu erreichen. Transporte können zu günstigen Bedingungen mit dem Helikopter getätigt werden. In Berzona gibt es Gratisparkplätze. Von dort und von Loco aus besteht eine Postautoverbindung nach Locarno. Die Autofahrt nach Locarno dauert 25 Minuten und zur Autobahn A2 in Bellinzona-Süd rund 45 Minuten. Im Dorf Loco gibt es ein Ladengeschäft und in Berzona eine Bäckerei.

---

## ● Highlights

- ✓ sehr sonnige, ruhige Panoramaaussichtslage in der Natur
- ✓ gemütliche und familiäre Umgebung
- ✓ Wandern und Natur
- ✓ Wiesland von 12000 m<sup>2</sup> Fläche

## ● Posizione | Dintorni

6661 Loco Sassello

Regione: Valle Onsernone

Posizione: molto tranquilla, soleggiata

Vista: Magnifica vista sulle montagne

Shopping: Loco e Berzona

Trasporto pubblico: Bus a Berzona / Loco

Distanza da Locarno: 15km

Distanza autostrada: 40km

## ● Dati salienti | Attrezzature

Spazio abitabile: circa 100 m<sup>2</sup>

Superficie terreno: ca. 12346 m<sup>2</sup>

Anno di costruzione: 1988

Ristrutturazioni: 2018

Condizione: molto buona

Piani: 2

Doccia/WC: 1

WC in più: 1

Riscaldamento: camino

Terrazza: Sì, con vista sulle montagne

Seconda casa: sì possibile

cantina: sì, una

posteggio: Parcheggio comunale a Berzona

## ● Descrizione dell'immobile

Questo rustico di 4 ½ locali e 12.000 m<sup>2</sup> di terreno si trova in una posizione molto soleggiata e tranquilla sopra il villaggio di Loco a Sassello ad un'altitudine di 1280 m/m., nella bella regione della Valle Onsernone.

Il Rustico è stato costruito nel 1988 e nel 2018 è stato completamente rinnovato, per cui il rustico è in ottime condizioni sia all'esterno sia all'interno.

Questo rustico si sviluppa da due piani, nel primo piano si trova una piccola cantina, una sala da pranzo con una cucina aperta ed una scalinata per raggiungere il primo piano. Lì si trovano un soggiorno con due letti e due camere.

Questa proprietà rustica affascina soprattutto con la sua posizione molto soleggiata, l'attraente vista delle alte montagne e i dintorni della bella Valle Onsernone.

Inoltre, il rustico possiede un grande terreno, con un prato di 10521m<sup>2</sup> ed il pascolo ne possiede 1763 m<sup>2</sup>.

Si può raggiungere Rustico in circa un'ora attraverso un sentiero forestale attraente che aggiungerà un'atmosfera turistica. Per quanto riguarda la consegna del cibo, saremo aiutati da un elicottero il quale si porterà a Rustico. È possibile parcheggiare l'auto nel parcheggio comunale nel villaggio di Berzona.

La fermata del bus si trova a Berzona e Loco. Locarno è raggiungibile in 25 minuti e l'autostrada A2 a Bellinzona a 45 minuti. A loco si trova un negozio e a Berzona una panetteria.

---

## ● Highlights

- ✓ posizione molto soleggiata
- ✓ ambiente accogliente e familiare
- ✓ L'escursionismo e la natura
- ✓ Un terreno di 12000 m<sup>2</sup>



Essbereich mit Kamin / Sala da pranzo con camino



Erdgeschoss / piano terra



Küche / la cucina arredata



Schlafzimmer im Obergeschoss / Camera sotto tetto



Schlafzimmer / camera



Schlafzimmer mit offenem Wohnbereich / Camera da letto con soggiorno aperto



Dusche / WC / Toilette con doccia



Sitzplatz / cortile



Sitzplatz / cortile



Rustico



Eingang zum OG / l'ingresso al piano sopra



Rustico



Rustico mit Aussicht / rustico con vista



Rustico mit Aussicht / rustico con vista



Rustico





Grundstück von 12000 m<sup>2</sup> / Terreno di 12000 m<sup>2</sup>



Grundstück von 12000 m<sup>2</sup> / Terreno



Umgebung / intorno



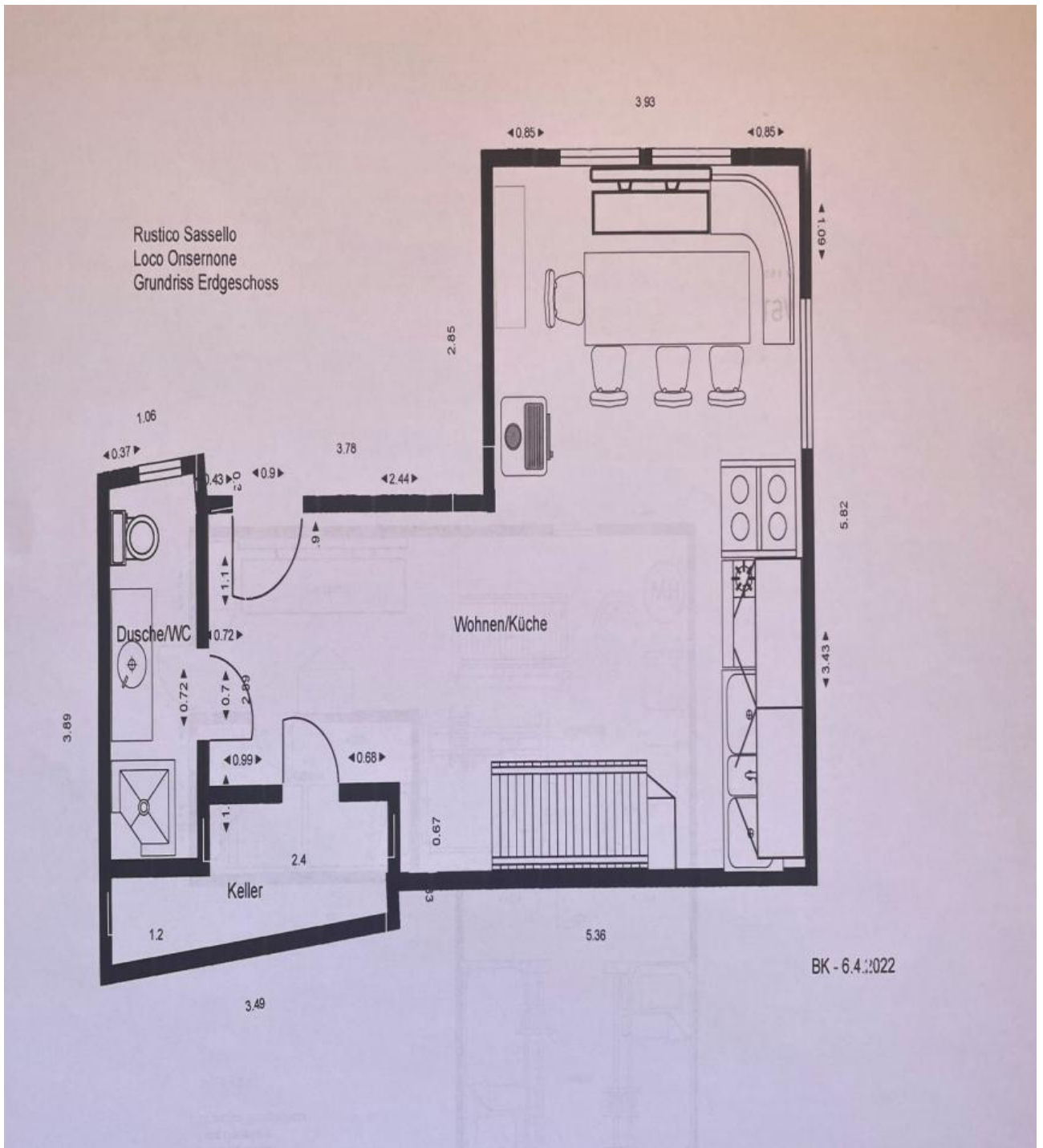
Wunderschöne Aussicht in die Bergwelt / Splendida vista delle montagne



Weg zum Rustico / sentiero verso rustico



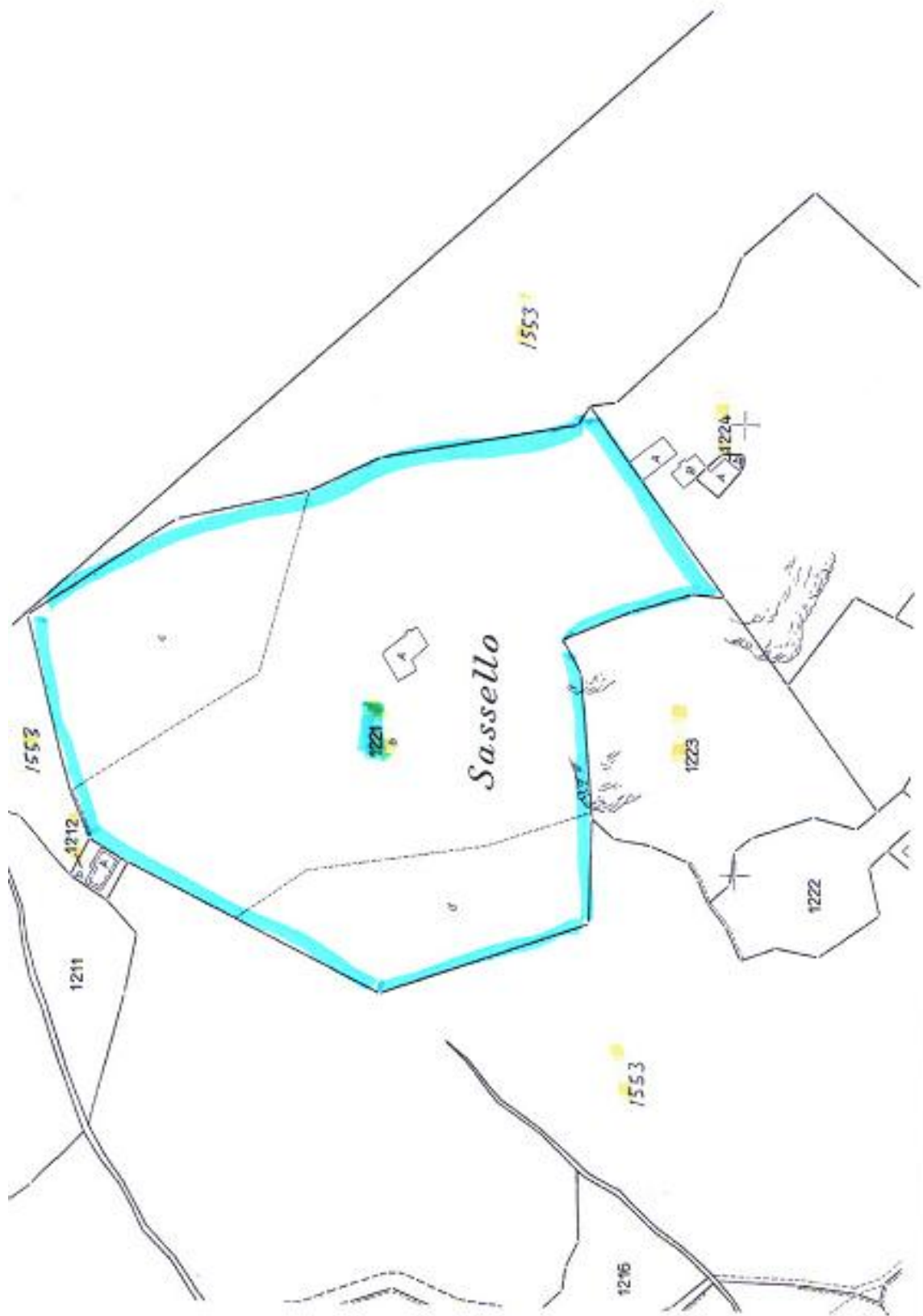
Waldweg zum Rustikalen / sentiero forestale verso il rustico

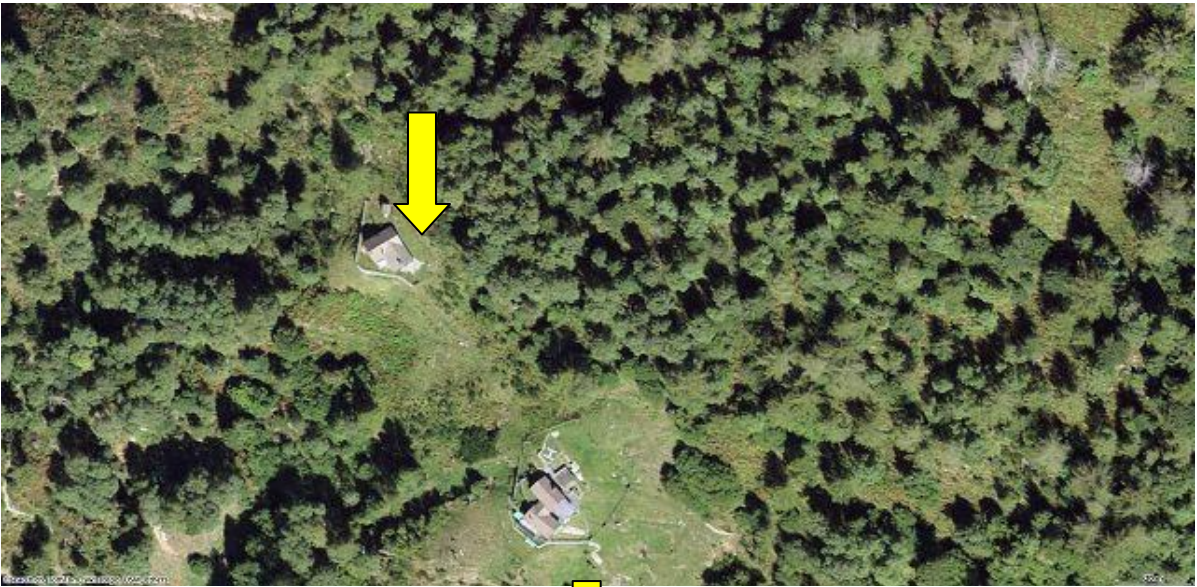


Grundriss Erdgeschoss / Pianta del piano terra



Grundriss Obergeschoss / Pianta del primo piano





TICINO | Loco Sassello

