

# Projekt ZUKUNFTSWOHNEN G9 in Gleisdorf

## Verkaufsgrundrisse



Stand 05/2023

LAGEPLAN:



Lageplan

M 1:200

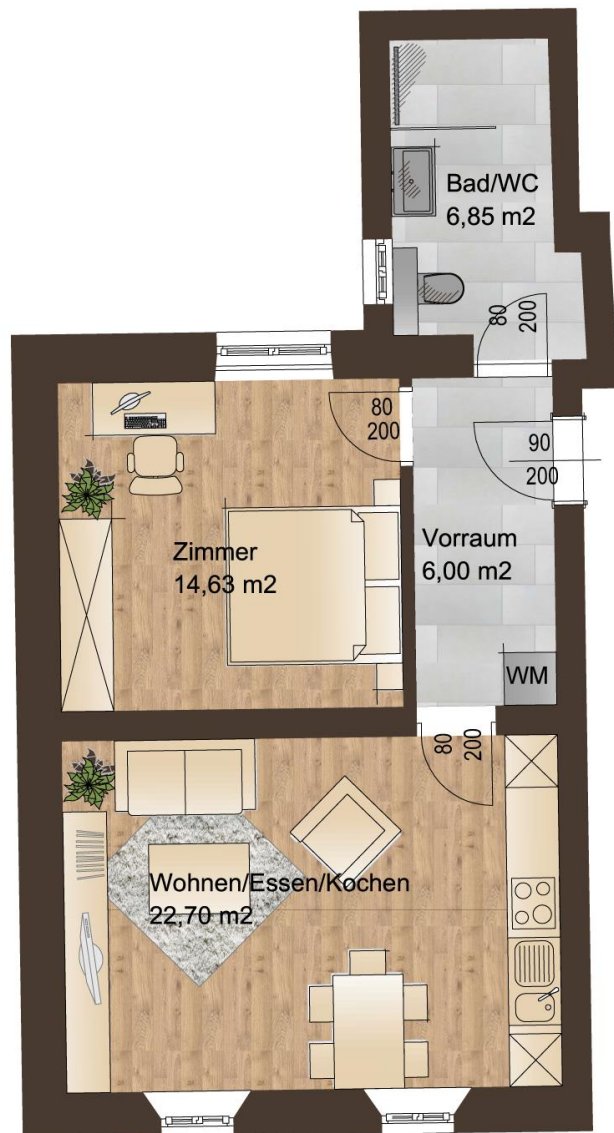
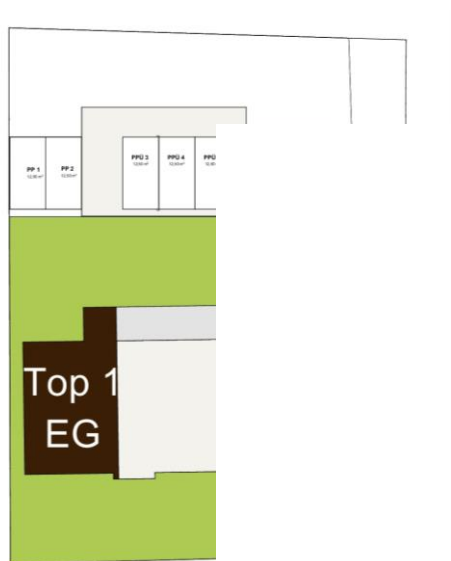
## PARKPLÄTZE:



## GRUNDRISSE:

### TOP 1 – EG

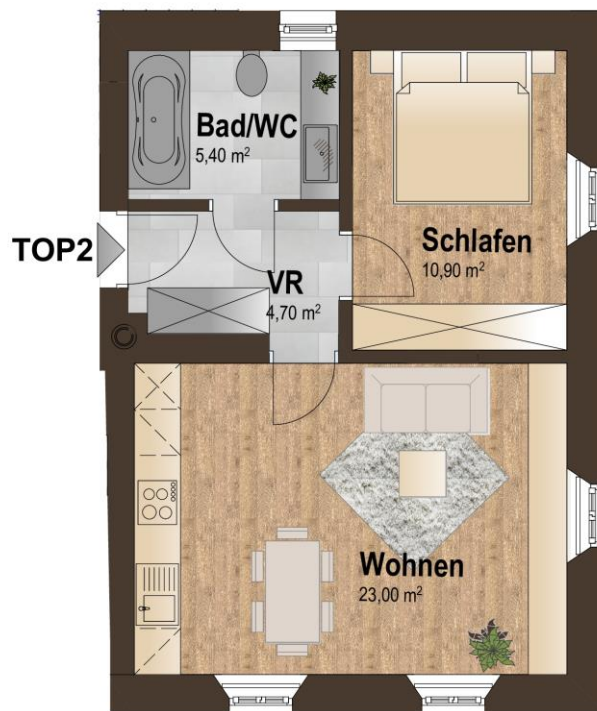
50,18 m<sup>2</sup> WOHNNUTZFLÄCHE  
3,54 m<sup>2</sup> ABSTELLRAUM



## TOP2 - EG

44,00 m<sup>2</sup> WOHNNUTZFLÄCHE  
4,00 m<sup>2</sup> ABSTELLRAUM

Hinweis: Lageplan nicht maßstabgetreu!



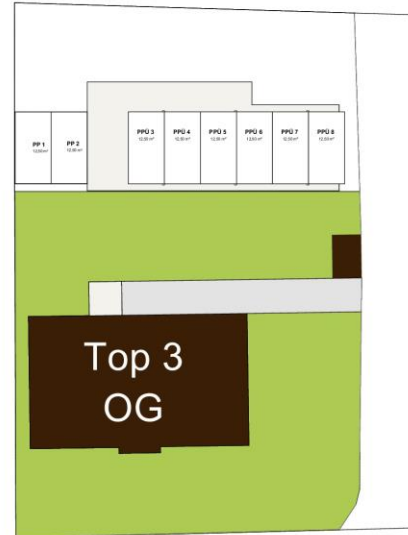
Grundriss

M 1:75

## TOP3 - 1.OG

89,00 m<sup>2</sup> WOHNNUTZFLÄCHE  
6,00 m<sup>2</sup> LOGGIA  
4,80 m<sup>2</sup> ABSTELLRAUM

Hinweis: Lageplan nicht maßstabgetreu!



Grundriss

M 1:75

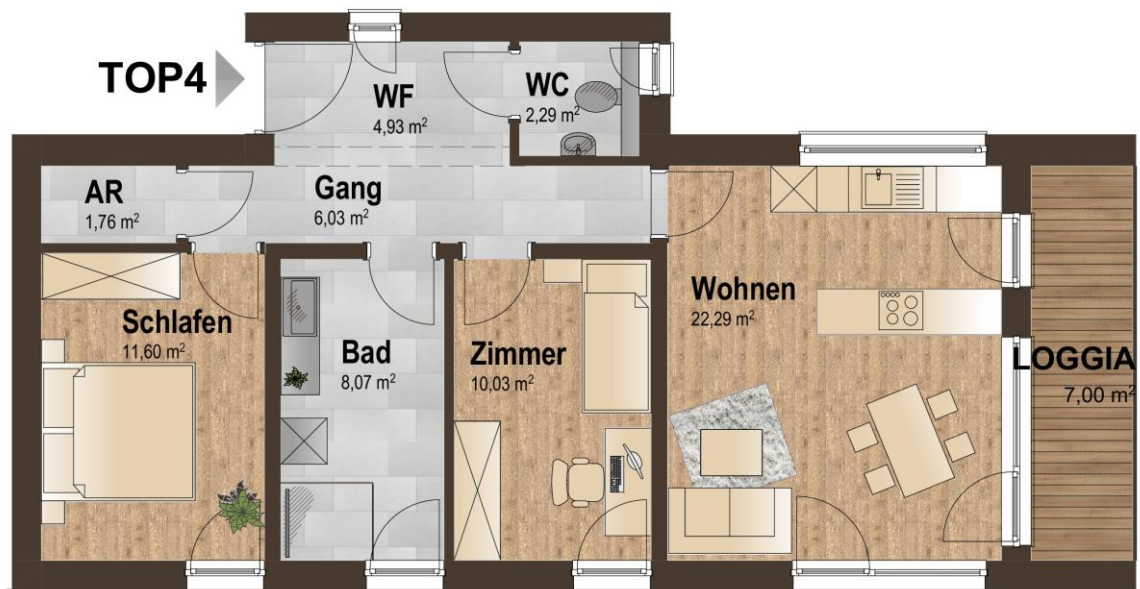
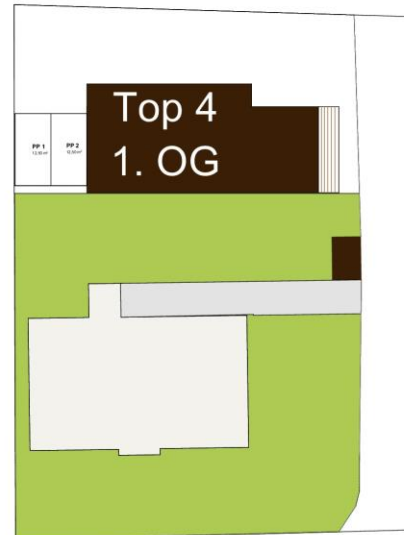
## TOP4 - 1.OG

67,00 m<sup>2</sup> WOHNNUTZFLÄCHE

7,00 m<sup>2</sup> LOGGIA

3,55 m<sup>2</sup> ABSTELLRAUM

Hinweis: Lageplan nicht maßstabgetreu



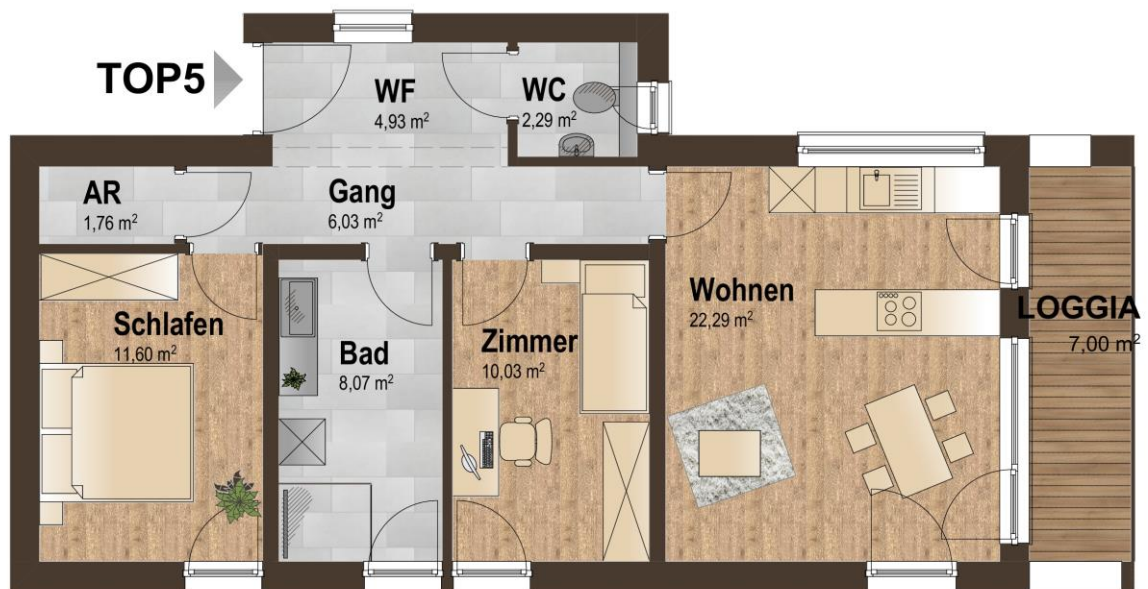
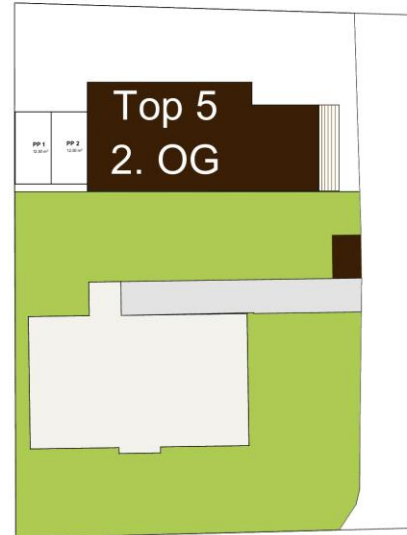
Grundriss

M 1:75

## TOP5 - 2.OG

67,00 m<sup>2</sup> WOHNNUTZFLÄCHE  
7,00 m<sup>2</sup> LOGGIA  
3,55 m<sup>2</sup> ABSTELLRAUM

Hinweis:Lageplan nicht maßstabgetreu!



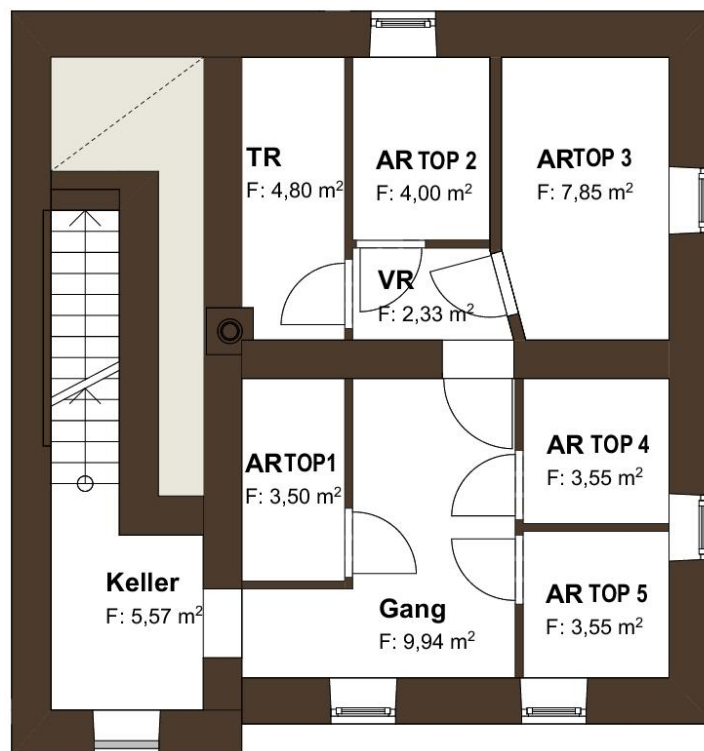
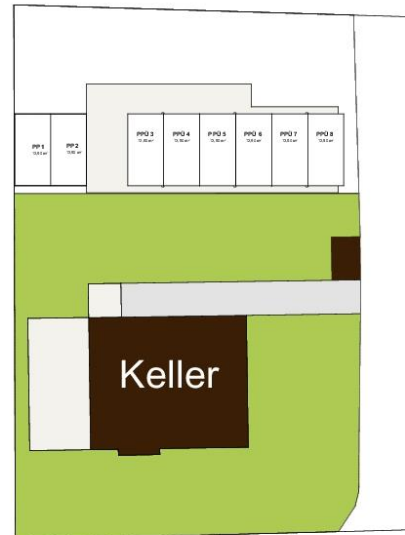
Grundriss

M 1:75



## Abstellräume im Keller

Hinweis:Lageplan nicht maßstabgetreu!



Grundriss

M 1:75