



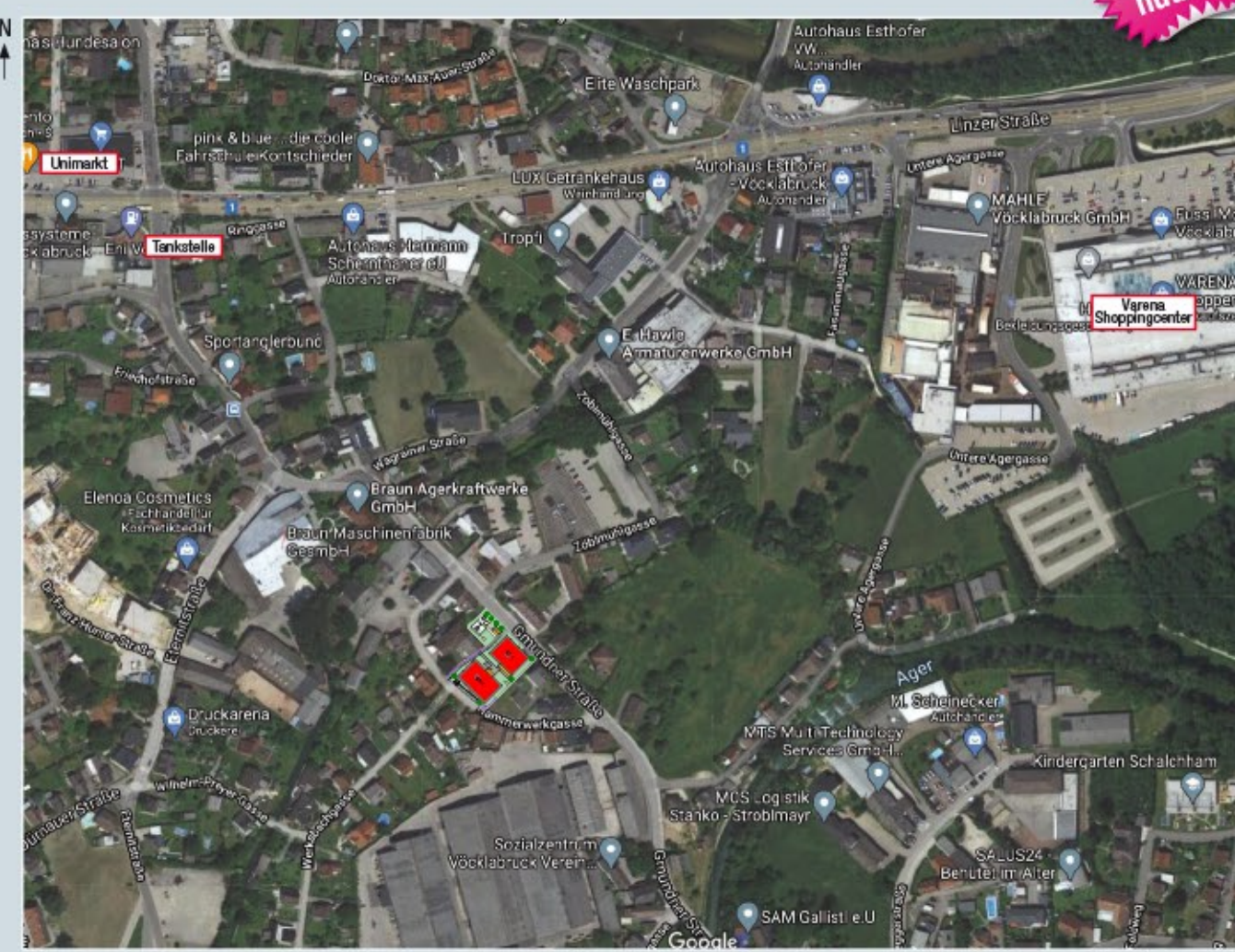
**WIR VON IPB GEBEN IHREN WOHNTRÄUMEN EIN ZUHAUSE!**



Die Wohnase Hammerwerksgasse besteht aus zwei barrierefreien Wohnhäusern mit insgesamt 22 Eigentumswohnungen von 48 m<sup>2</sup> bis 78 m<sup>2</sup> Wohnnutzfläche, schlüsselfertig, wahlweise gefördert oder freifinanziert und einer Tiefgarage. Besonders hervorzuheben ist die hochwertige Ausstattung mit Parkettböden, Großformatfliesen, Wohnraumlüftungsgerät und Sonnenschutz, sowie die tolle zentrale Lage direkt in Vöcklabruck. In wenigen Minuten erreicht man den wunderschönen Stadtplatz mit seinen zahlreichen Einkaufs- und Freizeitmöglichkeiten. Darüber hinaus bietet die Stadt Vöcklabruck auch eine Vielzahl an Bildungseinrichtungen (HTL, HAK, Gymnasium, etc.) sowie eine hervorragende medizinische Versorgung durch das Salzkammergut Klinikum Vöcklabruck. Die Wohnase liegt in der Nähe vom Attersee.

**Komm' in die Musterwohnung!**

**Hohe Förderung nutzen!**

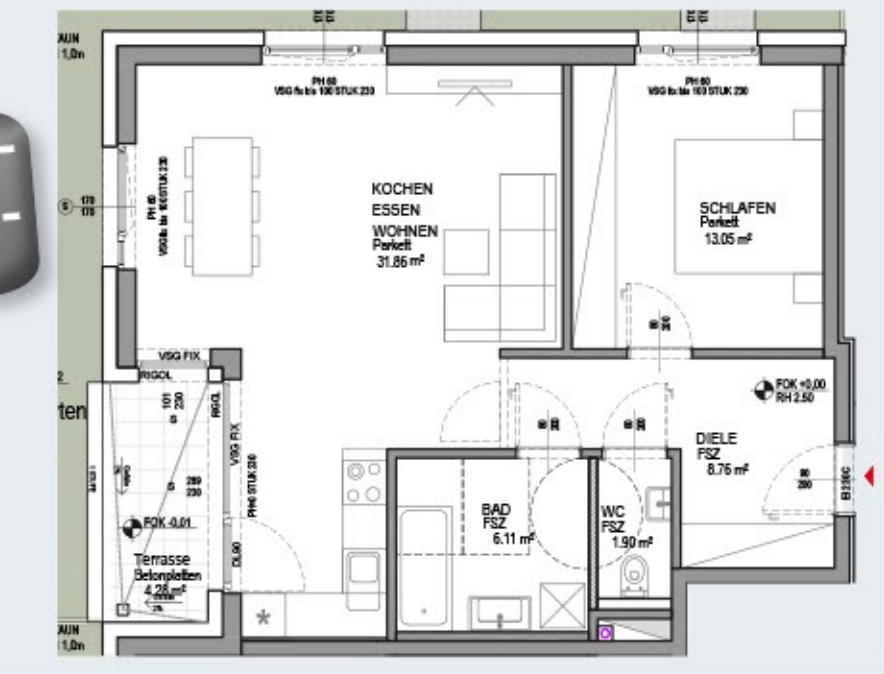


Umgebungsplan Google Map ohne Maßstab.

**Erdgeschoß  
Top H1/01**

Wohnnutzfläche ca. 62 m<sup>2</sup>  
Terrasse ca. 4 m<sup>2</sup>  
Eigengarten ca. 47 m<sup>2</sup>

**Kaufpreis ab 252.445,-  
Anleger ab 232.249,-  
+ 20% Ust.**



**1. Obergeschoß  
Top H1/03**

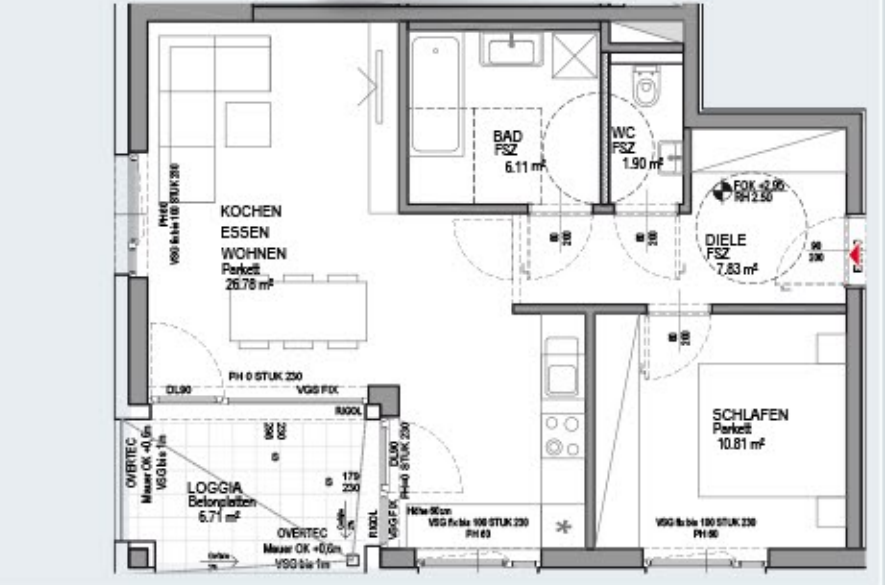
Wohnnutzfläche ca. 53 m<sup>2</sup>  
Loggia ca. 7 m<sup>2</sup>

**verkauft**



**2. Obergeschoß  
Top H1/07**

**Kaufpreis ab 247.637,-  
Anleger ab 227.826,-  
+ 20% Ust.**



**1. Obergeschoß  
Top H1/05**

Wohnnutzfläche ca. 48 m<sup>2</sup>  
Loggia ca. 5 m<sup>2</sup>

**Kaufpreis ab 215.360,-  
Anleger ab 198.132,-  
+ 20% Ust.**



**2. Obergeschoß  
Top H1/09**

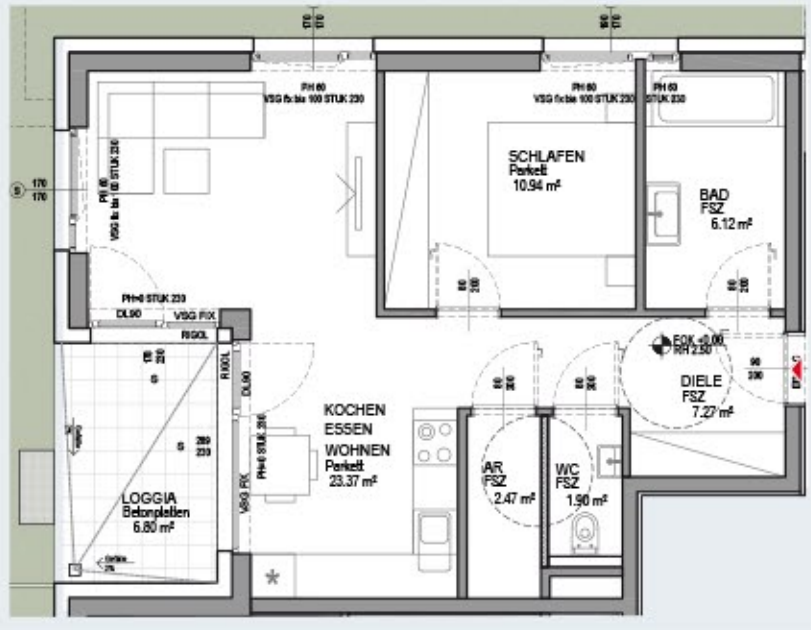
**Kaufpreis ab 220.487,-  
Anleger ab 202.848,-  
+ 20% Ust.**



**Erdgeschoß  
Top H2/01**

Wohnnutzfläche ca. 52 m<sup>2</sup>  
Terrasse ca. 7 m<sup>2</sup>  
Eigengarten ca. 61 m<sup>2</sup>

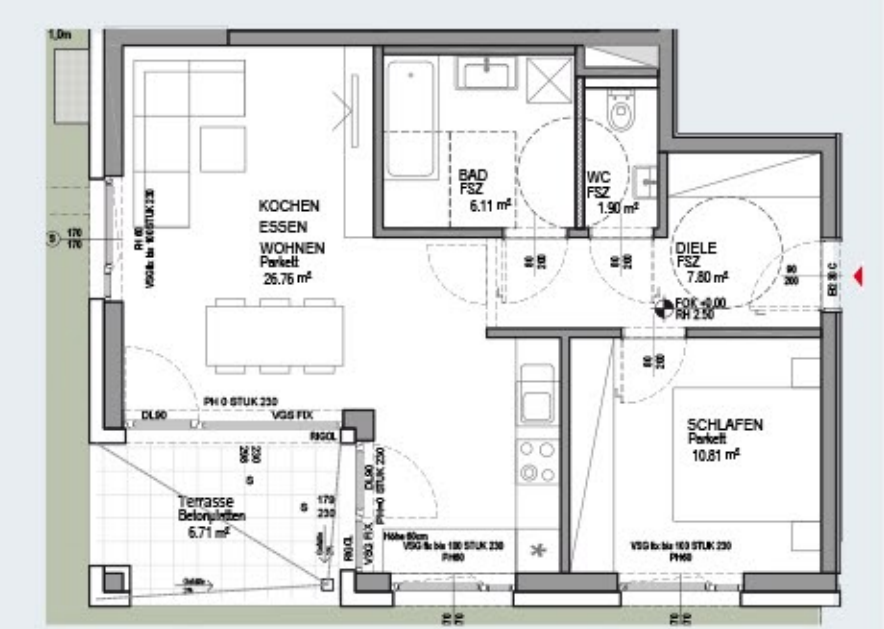
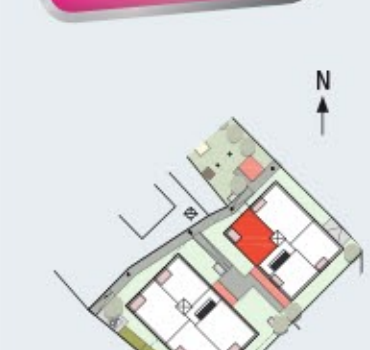
**verkauft**



**Erdgeschoß  
Top H1/02**

Wohnnutzfläche ca. 53 m<sup>2</sup>  
Terrasse ca. 7 m<sup>2</sup>  
Eigengarten ca. 64 m<sup>2</sup>

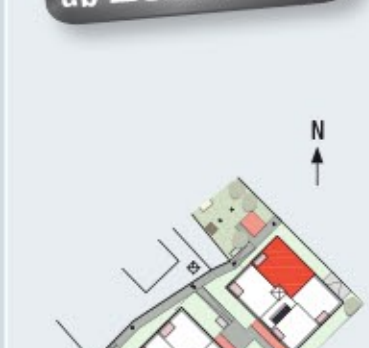
**verkauft**



**1. Obergeschoß  
Top H1/04**

Wohnnutzfläche ca. 73 m<sup>2</sup>  
Loggia ca. 4 m<sup>2</sup>

**Kaufpreis ab 295.135,-**



**2. Obergeschoß  
Top H1/08**

**Kaufpreis ab 318.024,-**



**1. Obergeschoß  
Top H1/06**

Wohnnutzfläche ca. 44 m<sup>2</sup>  
Loggia ca. 4 m<sup>2</sup>

**verkauft**



**2. Obergeschoß  
Top H1/10**

**verkauft**



**Erdgeschoß  
Top H2/02**

Wohnnutzfläche ca. 71 m<sup>2</sup>  
Terrasse ca. 8 m<sup>2</sup>  
Eigengarten ca. 69 m<sup>2</sup>

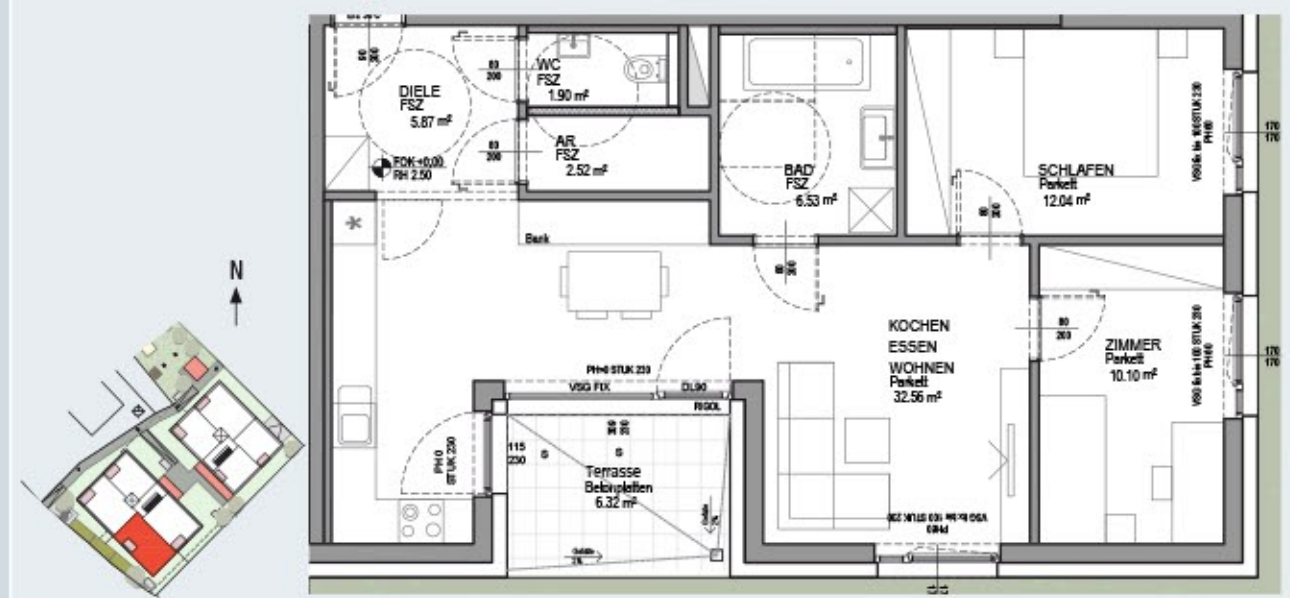
**verkauft**



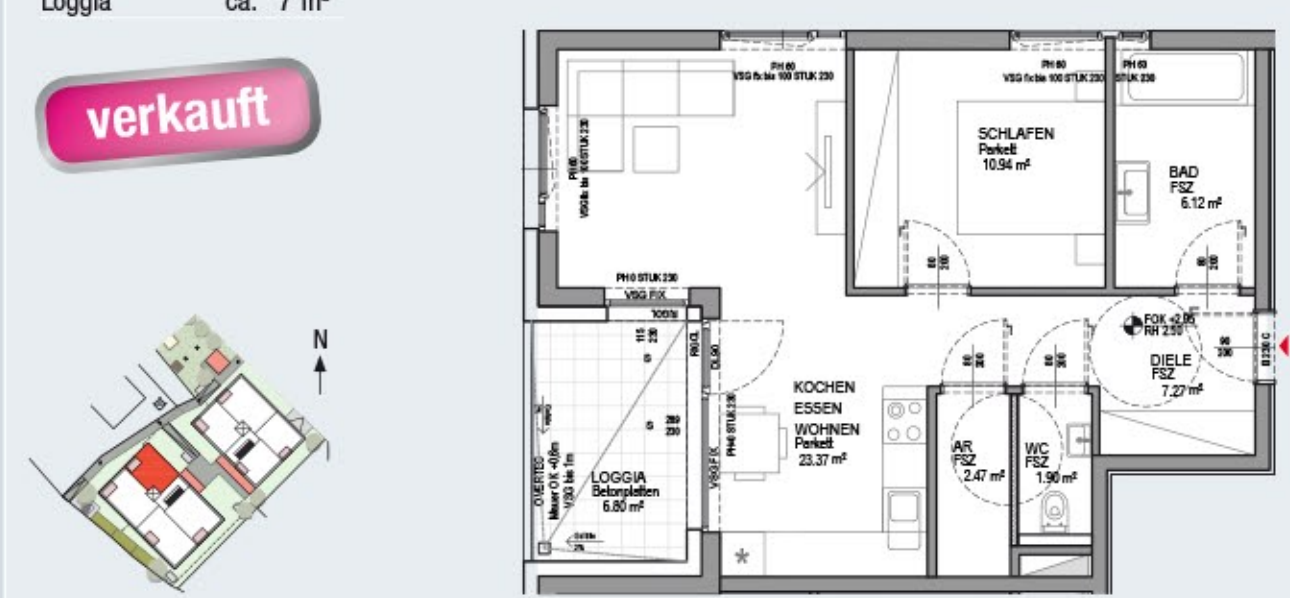
Maßstab 1:100



**Erdgeschoß Top H2/03**  
 Wohnnutzfläche ca. 72 m<sup>2</sup>  
 Terrasse ca. 6 m<sup>2</sup>  
 Eigengarten ca. 69 m<sup>2</sup>  
**Kaufpreis ab 310.735,-**



**1. Obergeschoß Top H2/05**  
 Wohnnutzfläche ca. 52 m<sup>2</sup>  
 Loggia ca. 7 m<sup>2</sup>  
**verkauft**



**1. Obergeschoß Top H2/07**  
 Wohnnutzfläche ca. 72 m<sup>2</sup>  
 Loggia ca. 6 m<sup>2</sup>  
**Kaufpreis ab 318.374,-**



**1. Obergeschoß Top H2/06**  
 Wohnnutzfläche ca. 72 m<sup>2</sup>  
 Terrasse ca. 8 m<sup>2</sup>  
**Kaufpreis ab 319.721,-**



**1. Obergeschoß Top H2/08**  
 Wohnnutzfläche ca. 68 m<sup>2</sup>  
 Terrasse ca. 7 m<sup>2</sup>  
**verkauft**



**Erdgeschoß Top H2/04**  
 Wohnnutzfläche ca. 58 m<sup>2</sup>  
 Terrasse ca. 7 m<sup>2</sup>  
 Eigengarten ca. 81 m<sup>2</sup>  
**verkauft**



**2. Obergeschoß Top H2/11**  
 Kaufpreis ab 326.012,-



**2. Obergeschoß Top H2/10**  
 Kaufpreis ab 327.231,-



**2. Obergeschoß Top H2/12**  
 Kaufpreis ab 327.871,-



## IHR WOHNTRAUM IN VÖCKLABRUCK

Genießen Sie bei diesem Projekt...

- ✓ 48 m<sup>2</sup> - 78 m<sup>2</sup> Wohnnutzfläche
- ✓ Tiefgarage
- ✓ großzügige Balkone, Loggien und XXL Eigengärten
- ✓ Aufzug
- ✓ Fußbodenheizung
- ✓ barrierefrei
- ✓ herrliche Besonnung
- ✓ niedrige Heizkosten, HWB SK 28,4 kWh/m<sup>2</sup>/a
- ✓ Fernwärme
- ✓ 1 A-Lage Nähe Stadtplatz
- ✓ hochwertige Bauausführung
- ✓ Anlagewohnungen zum Vermieten
- ✓ provisionsfrei
- ✓ Nähe Nahversorger Unimarkt

**Bauträger:**  **SALZKAMMERGUT IPB IMMOBILIEN GmbH** - www.ipb.at  
**IPB Salzammergut Immobilien GmbH**  
 Zentrale: Steinwand 40, 4850 Weyregg am Attersee  
 Filiale: Linzerstraße 19, 4840 Vöcklabruck  
 Telefon: +43 7224 67200-0  
 E-Mail: office@ipb-gruppe.at, Web: www.ipb.at

**Verkauf:**  **Mag. Leinweber & Partner IMMOBILIENREHAND GmbH**  
 Zentrale: Eggarter Straße 36, 4845 Rutzenmoos  
 Büro: Betriebsstraße 13, 4844 Regau  
 Gerald Mayrhofer, Mobil: +43 664 46 79 182  
 E-Mail: office@immobilientreuhand.info  
 Web: www.immobilientreuhand.info

# VÖCKLABRUCK

## WOHNOASE

### HAMMERWERKGASSE



Der Schlüssel liegt bei IPB!

www.ipb.at

