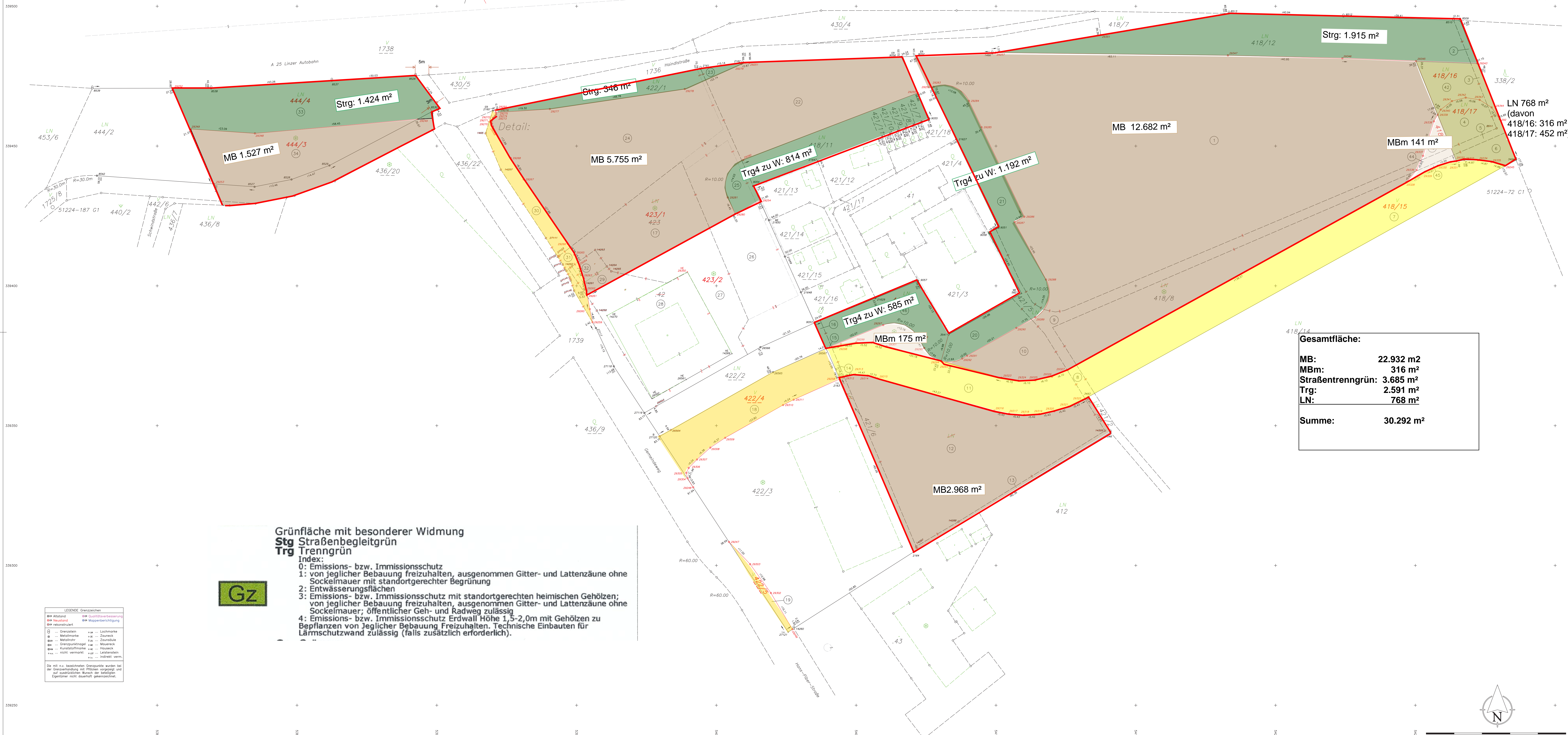


Messungsriß 1:500

Detail 1:200



Gesamtfläche:	
MB:	22.932 m2
MBm:	316 m²
Straßentrenngrün:	3.685 m²
Trg:	2.591 m²
LN:	768 m²
Summe:	30.292 m²

Grünfläche mit besonderer Widmung
Stg Straßenbegleitgrün
Trg Trenngrün
Index:
 0: Emissions- bzw. Immissionsschutz
 1: von jeglicher Bebauung freizuhalten, ausgenommen Gitter- und Lattenzäune ohne Sockelmauer mit standortgerechter Begrünung
 2: Entwässerungsflächen
 3: Emissions- bzw. Immissionsschutz mit standortgerechten heimischen Gehölzen; von jeglicher Bebauung freizuhalten, ausgenommen Gitter- und Lattenzäune ohne Sockelmauer; öffentlicher Geh- und Radweg zulässig
 4: Emissions- bzw. Immissionsschutz Erdwall Höhe 1,5-2,0m mit Gehölzen zu Bepflanzen von Jeglicher Bebauung Freizuhalten. Technische Einbauten für Lärmschutzwand zulässig (falls zusätzlich erforderlich).



LEGENDE Grenzzeichen

⊙	Altstand	⊙	Qualitätsverbesserung
⊙	Neustand	⊙	Maßnahmenanforderung
⊙	rekonstruiert	⊙	Maßnahmenanforderung
⊙	Grenzstein	⊙	Lochmarke
⊙	Metzlinie	⊙	Zweck
⊙	Metzrohr	⊙	Zweck
⊙	Grenspiegel	⊙	Mauerwerk
⊙	Kunststoffmarke	⊙	Hauseck
⊙	nicht vermark.	⊙	Leistenstein
⊙		⊙	indirekt vermark.

Die mit K.u. bezeichneten Grenzpunkte wurden bei der Grenzverhandlung mit Flächen vorgeteilt und sind ausdrücklich durch den jeweiligen Eigentümer nicht dauerhaft gekennzeichnet.

