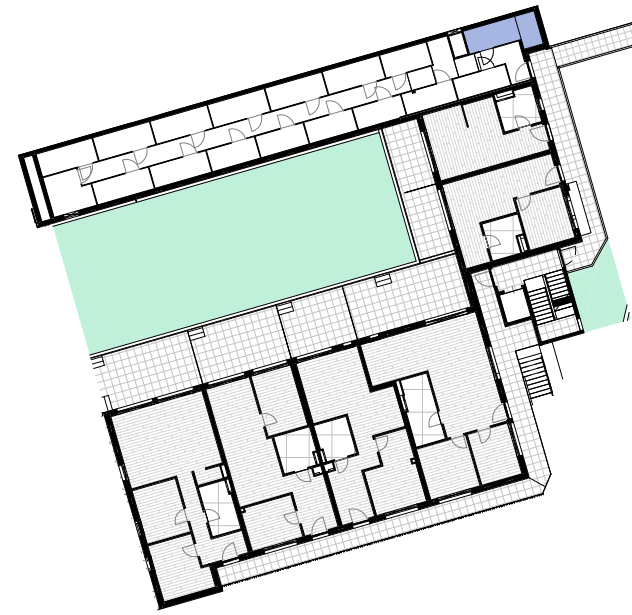


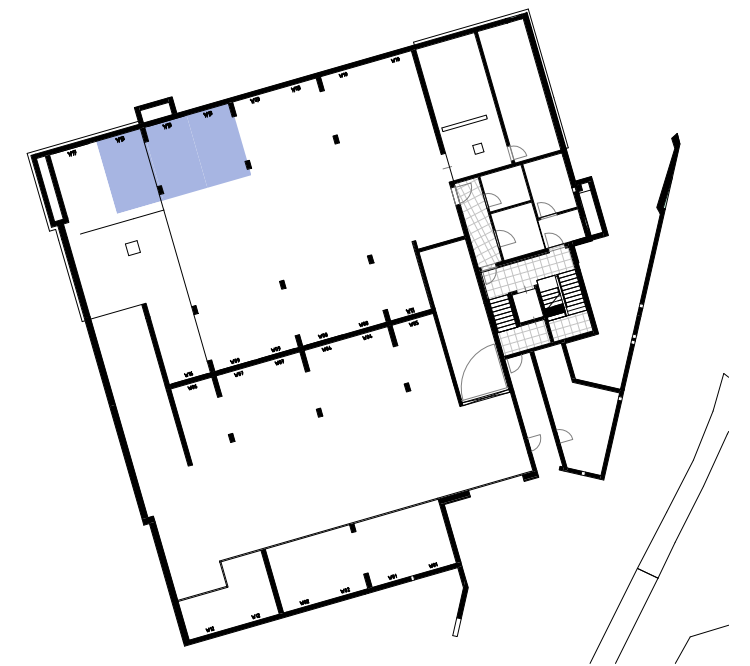
LAGE WOHNUNG 20G

M 1:500



LAGE ABSTELLRAUM EG

M 1:500



LAGE KFZ - ABSTELLPLATZ 1UG

M 1:500



W13 | 2.OG

M 1:100

| | |
|----------|-----------------------------|
| VORRAUM | 5,70 m ² |
| BAD | 3,41 m ² |
| ZIMMER | 12,24 m ² |
| KOCHEN | 12,69 m ² |
| WOHNEN | 32,09 m ² |
| WC | 1,34 m ² |
| AR. | 2,52 m ² |
| GANG | 2,60 m ² |
| SCHLAFEN | 9,68 m ² |
| SCHRR. | 6,27 m ² |
| BAD / WC | 8,33 m ² |
| BÜRO | 5,38 m ² |
| | 102,24 m² |
| AR. | 8,69 m ² |
| BALKON | 24,44 m ² |

Angeführte Maße sind Rohbaumaße und können in Natur abweichen, gültig sind die Naturmaße. Dargestellte Möbel und Einrichtungsgegenstände, sowie Bepflanzungen und Ähnliches sind beispielhaft und nicht im Kaufpreis enthalten. Maßgeblich für die Ausführung und den Leistungsumfang ist die vereinbarte Bau- und Ausstattungsbeschreibung. Änderungen aufgrund Statik, Leitungsführungen und notwendiger planlicher Änderungen sind jederzeit durch den Bauträger möglich.