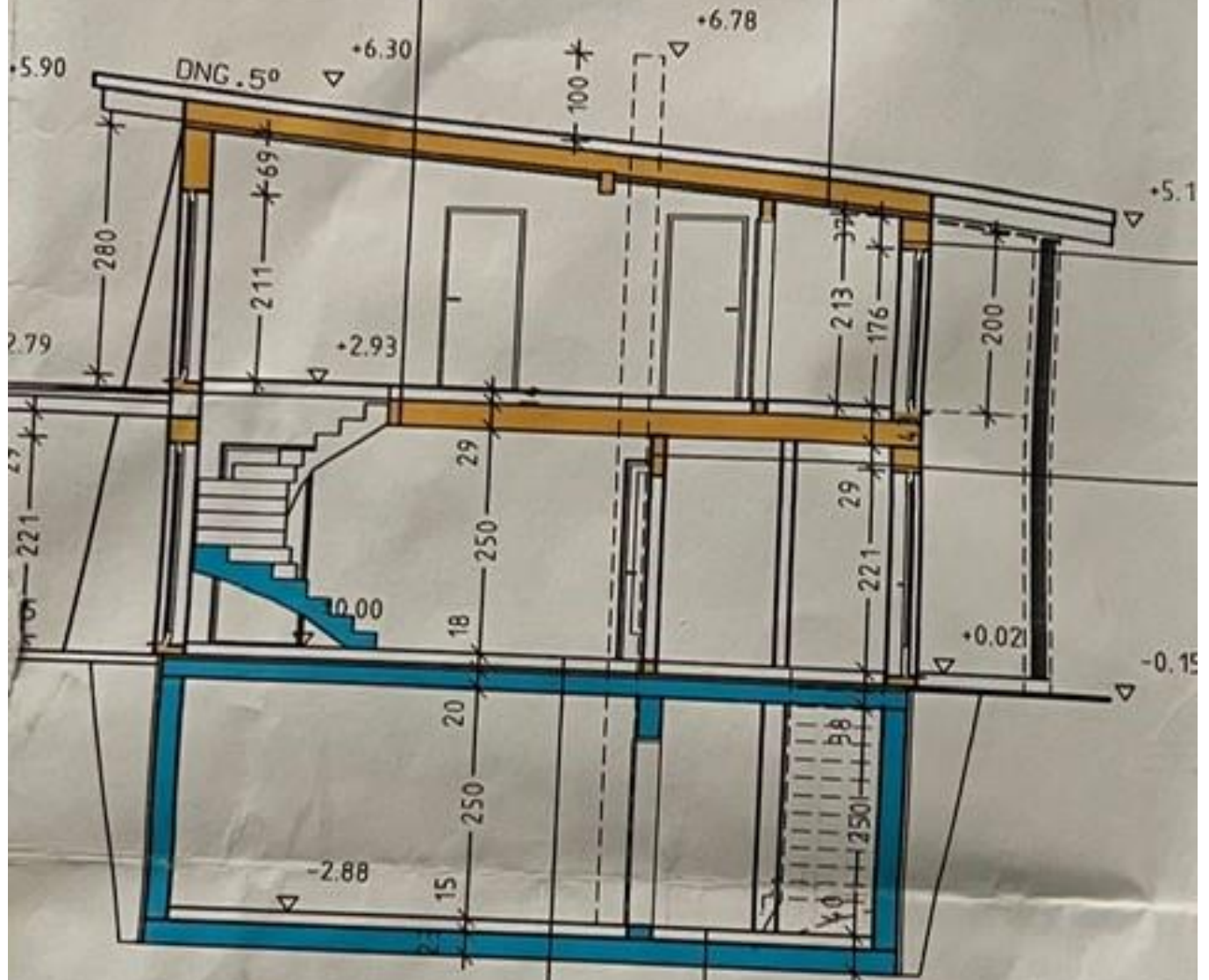


ERD- UND TÜRSCHENGESCHOSSDECKE

bedenaufbau	140mm
werkstoffplatte	19mm
esbalken	50/240
Steinwolle	100mm
ng oder Federschiene	25/70
gipsplatte F30	12.5mm

DACHSCHRÄGE F30

Betondachstein	
Dachlattung	30mm
Konterlattung	50mm
Schalungsbahn	
Rauhschalung	24mm
Sparren bzw Dämmung	180mm
Lattung bzw. Dämmung	60mm
Dampfdiffusionsbremse	
Naturgipsplatte F30	12,5mm



KELLERDECKE

Estrich + Belag	80mm
Baufolie	
Wärmedämmung	100mm
Kellerrohdecke	200mm

BODENPLATTE ISOLIERT

Belag+Estrich	70mm
Baufolie	
Wärmedämmung	80mm
Feuchtigkeitsisolierung	
Betonplatte	250mm
Rollierung	

