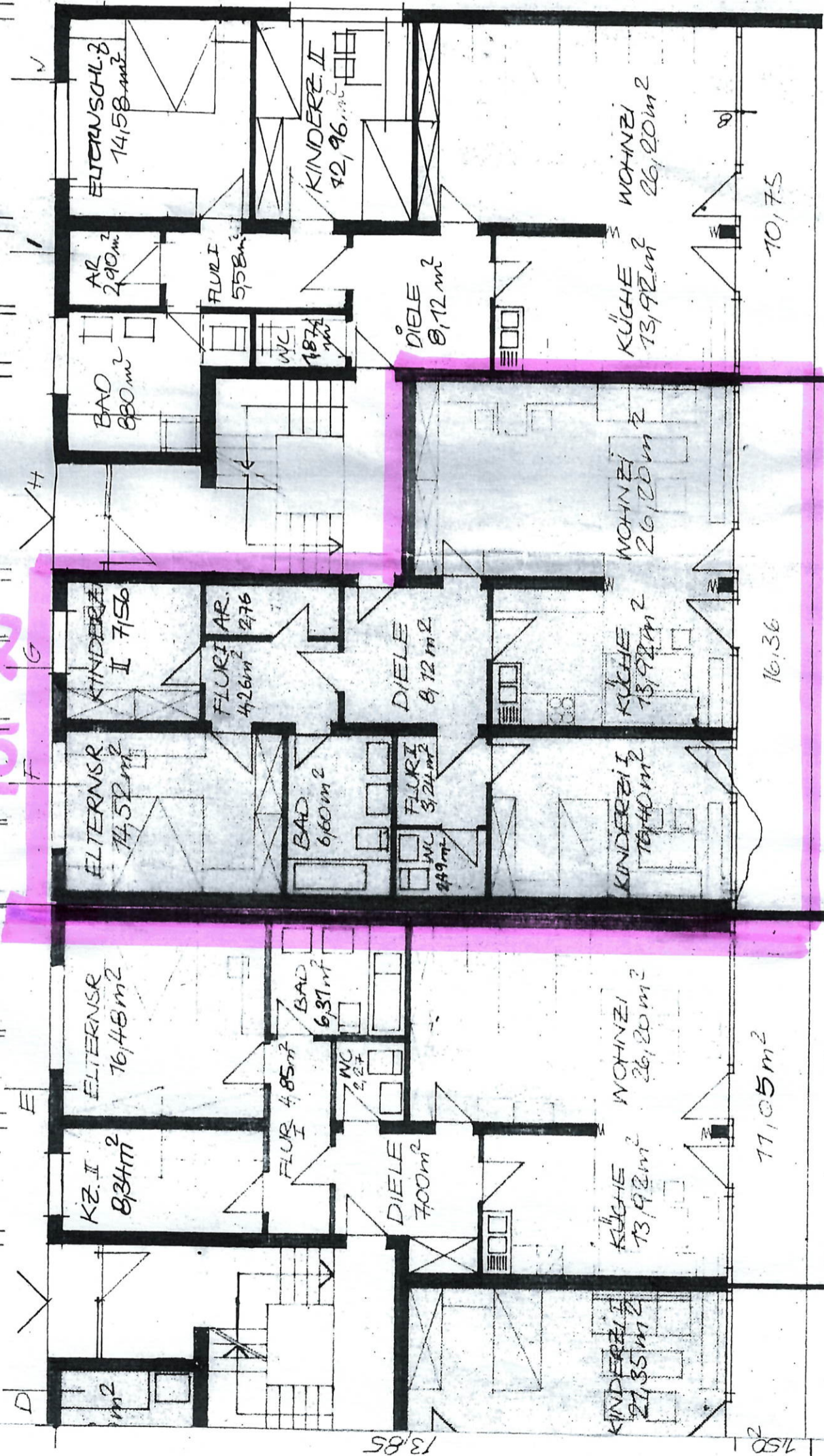


37,12

20 25 4,55 25 4,05 25 4,05 25 3,30 25 5,30 25 2,90 25 10,160 25 4,05 30

5 4,05 25 2,05 25 7,64 10 2,31 25 25 1,80 25 1,84 10 1,00 25 4,05 25 1,10 25 1,60 25

TOP 2



13,85
150
12 7,305 25 2,80 25 4,05 25 3,30 12 10,915 12 7,165 30
18,55 25 3,30 25 2,80 25 4,05 25 4,05 25 2,80 25 4,05 25 2,80 25 4,05 30

TOP 4

HAUS 2

TOP 2

HAUS 1

TOP 1

Dieser Projektbehelf ist dem Bescheid vom 12.10.1967 Zl. VIII-604/4 zu Grunde gelegt



Bürgermeister

[Signature]

Hochbauamt
Ordnungsbehörden
Kaufm. 28.8.1967
Der bayer. Amtschreiber
des Bauamtes

[Signature]
Am 20.1.2004/11