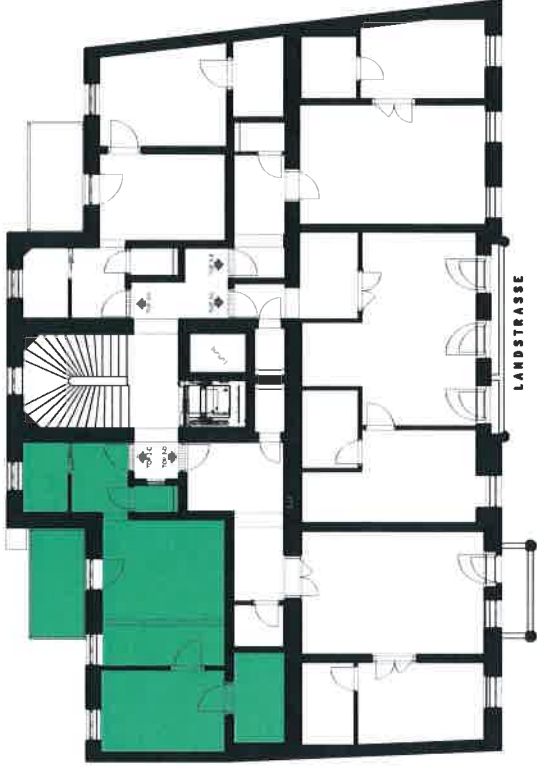


GRUNDRISS 3. OBERGESCHOSS



ÜBERSICHT 3. OBERGESCHOSS



TOP 3-E

VORRAUM	04.97 m ²
KOCHEN	03.97 m ²
WC	01.38 m ²
WOHNEN / ESSEN	21.63 m ²
SCHLAFEN	12.51 m ²
BAD	05.67 m ²
BALKON	06.85 m ²
GESAMT:	50.13 m²

WOHNUTZFLÄCHE GESAMT:	50.13 m²
BALKONFLÄCHE GESAMT:	06.85 m²

LANDSTRASSE 71

TOP 3-E **HOFMEISTER**

STAND 23.04.2014

Abbildungen: Symbolfotos, alle Angaben unverbindlich und ohne Gewähr
Möblierung dient als Einrichtungsvorschlag