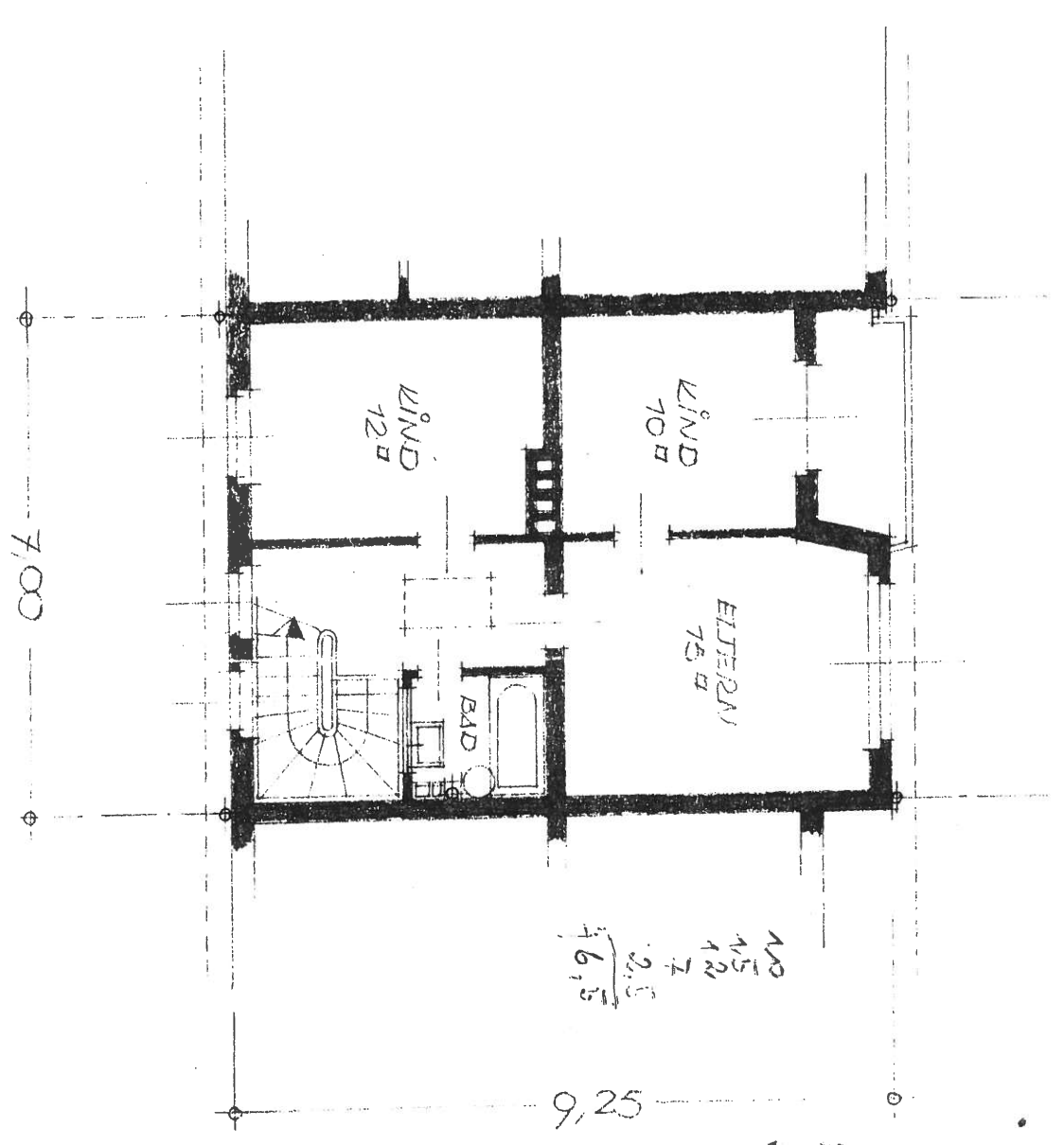




VORENTWURF 1:100  
 REIHENHÄUSER DER BAUUNTERNEHMUNG  
 HANS HACKL IN STEYR

OBERGESCHOSS 1



$\frac{7.5}{1.5} = 5$   
 $\frac{7.5}{1.5} = 5$   
 $\frac{7.5}{1.5} = 5$   
 $\frac{7.5}{1.5} = 5$

9,25

7,00

$\frac{6.5}{5.1} = 1.27$

9.25.7

HANS HACKL  
 ARCHITECT  
 (F. H. 1911), K. U. 1912  
 1913



$\frac{17}{46} = 0.37$   
 $\frac{10}{3}$



Beilage zu Akt 1901-3119 | b2

HANS HACKL  
 Hochbau  
 STEYR  
 Reichenschwallstr. 22, Tel. 312

MA 1902 H.

