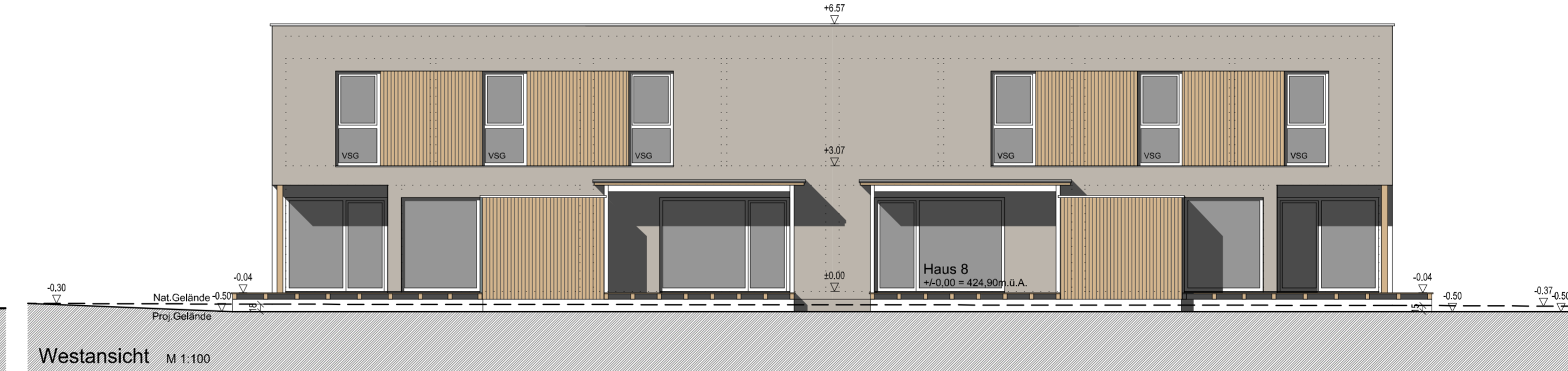
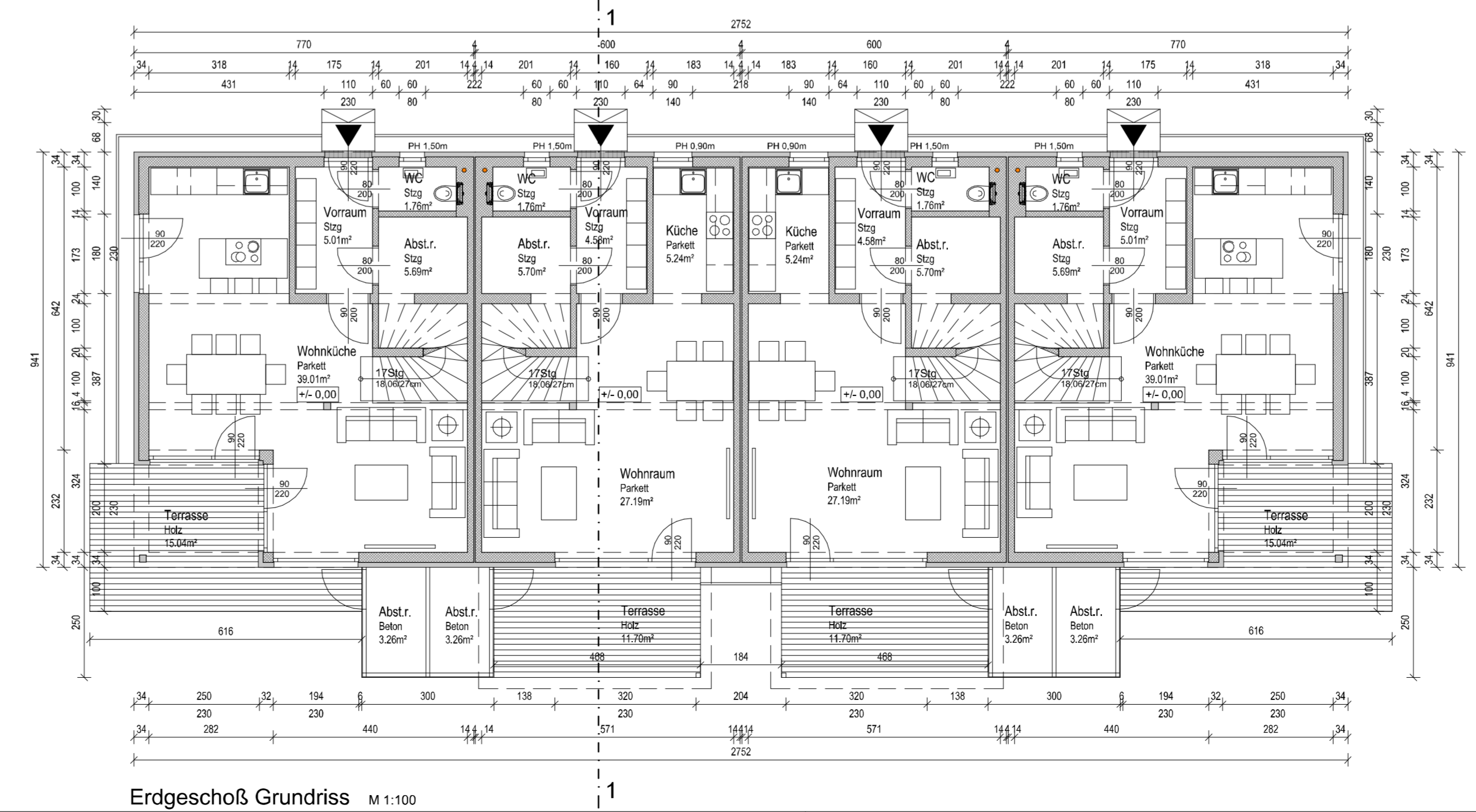
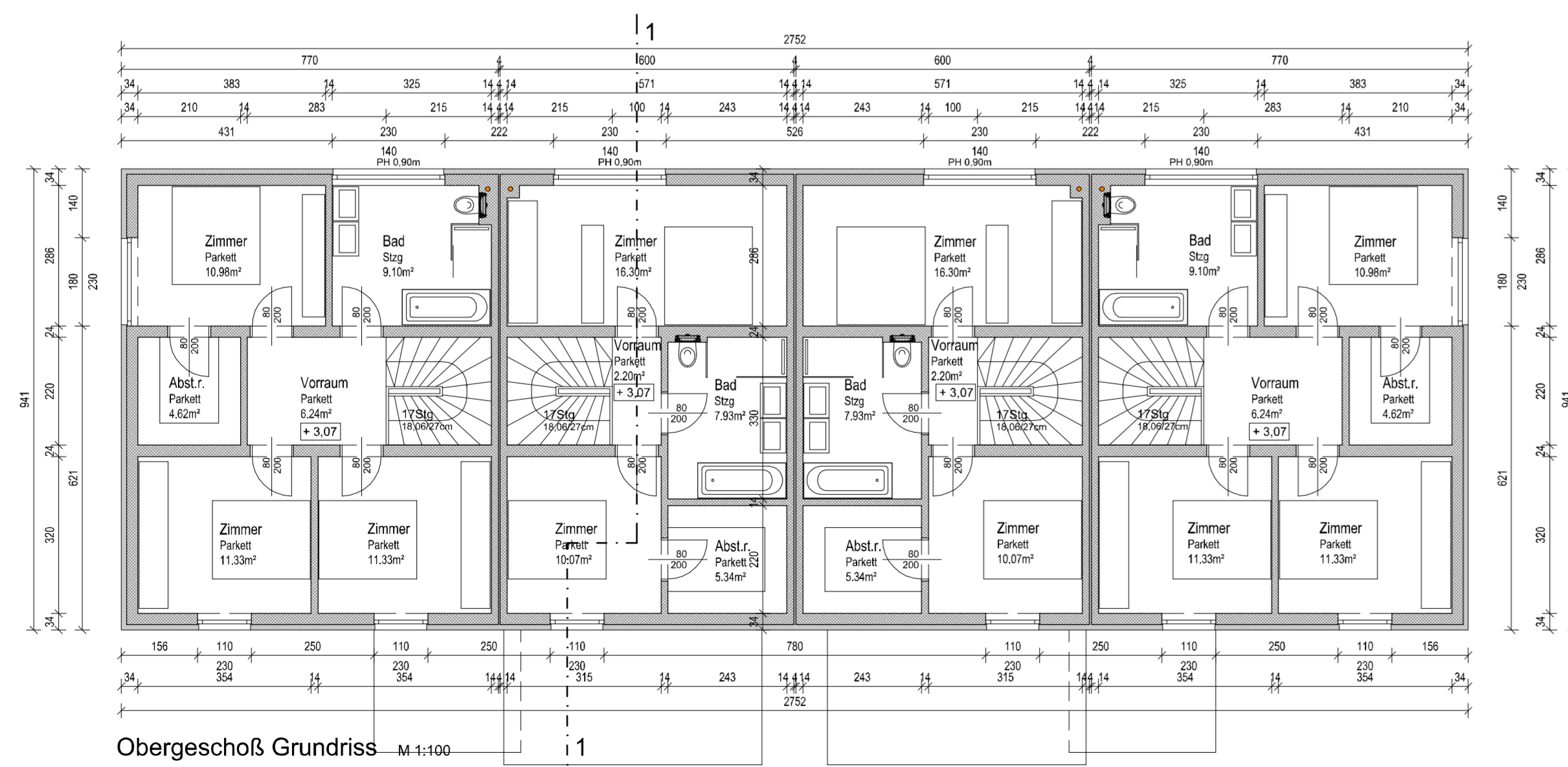


- |                                                                                                                                                                                                                                                                      |                                                                                                                                                                                                                                                                       |                                                                                                                                                                                                                                         |
|----------------------------------------------------------------------------------------------------------------------------------------------------------------------------------------------------------------------------------------------------------------------|-----------------------------------------------------------------------------------------------------------------------------------------------------------------------------------------------------------------------------------------------------------------------|-----------------------------------------------------------------------------------------------------------------------------------------------------------------------------------------------------------------------------------------|
| <b>AW.01. Außenwand verputzt</b><br>Dünnputz mit Gewebeeinlage<br>10,0 cm EPS-F<br>1,5 cm Gipsfaserplatten<br>20,0 cm Mineralwolle zw. Holzkonstruktion<br>PE-Folie<br>1,8 cm GKF-Platten                                                                            | <b>DA.01. Flachdach</b><br>6,0 cm Kiesschüttung<br>EPDM-Dachfolie<br>24,0 - 33,0 cm Gefälledämmung<br>Dampfbremse<br>1,9 cm Werkstoffplatte<br>25,0 cm Deckenkonstruktion<br>dazwischen Wärmedämmung 50mm<br>2,2 cm Sparschalung<br>1,8 cm GKF-Platte                 | <b>FB.01. Erdanliegender Fußboden</b><br>1,5 cm Bodenbelag<br>7,5 cm Heizstrich<br>5,0 cm EPS-kaschier<br>6,0 cm Geb. PS-Schüttung<br>Feuchtheitsabdichtung<br>25,0 cm Stb-Fundamentplatte<br>10,0 cm XPS-Platten<br>Ausgleichschüttung |
| <b>AW.01. Außenwand Holzverkleidung</b><br>2,0 cm Holzschalung<br>5,0 cm Hinterlüftung<br>1,5 cm Gipsfaserplatten<br>20,0 cm Mineralwolle zw. Holzkonstruktion<br>PE-Folie<br>1,8 cm GKF-Platten                                                                     | <b>DE.01. Decke EG-OG</b><br>1,5 cm Bodenbelag<br>7,5 cm Heizstrich<br>Trennfolie<br>2,5 cm Trittschalldämmung<br>5,0 cm EPS-Platten<br>1,9 cm Spanplatten<br>25,0 cm Tramlage,<br>dazw. 5,0 cm Mineralwolle<br>PE-Folie<br>2,2 cm Sparschalung<br>1,8 cm GKF-Platten | <b>AA.01. Befestigte Flächen</b><br>8,0 cm Asphalt oder Pflaster<br>5,0 cm Feinplanum<br>60,0 cm Unterbauplanum<br>Geotextil als Trennlage                                                                                              |
| <b>WTW.01 Wohnungstrennwand</b><br>2,5 cm 2x12,5mm GKF-Platten<br>PE-Folie<br>10,0 cm Mineralwolle zw. Holzkonstr.<br>1,8 cm GKF-Platten<br>4,0 cm Luftraum<br>1,8 cm GKF-Platten<br>10,0 cm Mineralwolle zw. Holzkonstr.<br>PE-Folie<br>2,5 cm 2x12,5mm GKF-Platten |                                                                                                                                                                                                                                                                       |                                                                                                                                                                                                                                         |



**Einreichplan**  
 Neubau von sieben Reihenhäusern, eines Mehrfamilienwohnhauses mit insgesamt 28 Wohneinheiten und eines gemeinsamen Heizhauses, Errichtung von 57 Pkw-Abstellplätze, 46 davon überdacht, sowie Geländeänderungen, auf Parz. 439/2, der KG. 63303 Bärnbach.

# HAUS 8



**Bauwerber :**  
 BB Immo GmbH  
 Bachweg 9  
 8144 Haselsdorf-Tobelbad

**Grundeigentümer :**  
 BB Immo GmbH  
 Bachweg 9  
 8144 Haselsdorf-Tobelbad

**Planverfasser :**

**Bauführer :**

**Behörde :**

**Projekt :** Bärnbach **Plannummer :** 208  
**Inhalt / Maßstab :** Grundrisse, Schnitt, Ansichten M 1:100  
**Datum :** 26.04.2021 **Bearbeiter :** DI. Fruhmann